

Aukana



*China*

Marzo 2026 a marzo 2027



*Bienvenidos a*





# China

## SUMARIO

- Pág. 4      Introducción: una mirada por China
- Pág. 6      Beijing y Shanghai, extensiones Phuket y Maldivas
- Pág. 7      Beijing, Xian y Shanghai
- Pág. 8      Beijing, Xian, Shanghai y los "Osos Panda"
- Pág. 9      Beijing, Xian, Shanghai y el "Avatar"
- Pág. 10      Beijing, Xian, Shanghai, "Osos Panda y Avatar"
- Pág. 11      Beijing, Xian, Shanghai y Maldivas
- Pág. 12      Beijing, Xian y Shanghai y Tibet
- Pág. 13      China Chengyu - Beijing, Xian, Guilin y Shanghai
- Pág. 14      China Chengyu y Maldivas
- Pág. 15      China Chengyu y el "Avatar"
- Pág. 16      Mundo "Avatar" con Fenghuang y Furong
- Pág. 17      Hechizo de China - Beijing, Hangzhou, Suzhou y Shanghai
- Pág. 18      Tesoros de China - Beijing, Xian, Shanghai, Guilin - con Hong Kong
- Pág. 19      China Jingzu - Beijing, Xian, Hangzhou, Suzhou y Shanghai
- Pág. 20      China Dianying - Beijing, Xian, Guilin, Hangzhou, Suzhou y Shanghai
- Pág. 21      Impresiones de China - Beijing, Luoyang, Xian, Hangzhou, Suzhou y Shanghai
- Pág. 22      China Shaolin - Beijing, Luoyang, Xian, Guilin, Hangzhou, Suzhou y Shanghai
- Pág. 23      Crucero por el río Yangtze - Beijing, Xian, Crucero por las gargantas del Yangtze y Shanghai
- Pág. 24      Tíbet, el techo del mundo - Beijing, Xian, Lhasa, Gyantse, Shigatse y Shanghai
- Pág. 25      La Ruta de la Seda - Beijing, Xian, Dunhuang, Turpan, Urumqui y Shanghai
- Pág. 26      Bellezas de China - Beijing, Xian, Shanghai, Guilin, Guangzhou - con Hong Kong
- Pág. 28      Condiciones generales



# Una mirada

China no es un país, sino un mundo diferente. Desde sus metrópolis consumistas a sus épicas tierras de pasto de Mongolia central, con sus desiertos, cumbres sagradas, cuevas o ruinas imperiales, toda ella es una tierra de cismas culturales y geográficos. No es sólo que China haya abolido su pasado maoísta; es que el yin del ardor revolucionario se ha equilibrado con el yang del pragmatismo económico, y la vieja guardia comunista está dando paso a una nueva generación.

Como capital del país, Pekín ensombrece al resto de China. Independientemente de la hora marcada por los meridianos, la suya es la hora oficial que siguen todos. Pekín es en realidad la pieza clave de la República Popular China, con largos y rectos bulevares entrecruzados por carriles. Los focos de interés localizados en las avenidas son fáciles de encontrar, pero los que se encuentran escondidos en las callejuelas adyacentes son prácticamente imposibles de hallar. El corazón de la ciudad fue en un tiempo un recinto amurallado y aún conserva su antigua simetría, basada en un eje que la cruza de Norte a Sur y que atraviesa la entrada principal de Qianmen.

## Formalidades de entrada

Pasaporte en vigor con validez mínima de 6 meses.

Visado China: hasta nuevo aviso (de momento prorrogado a diciembre 25), los ciudadanos españoles están exentos de visado para un viaje de 15 días, como máximo

## Diferencia horaria con España

En Beijing, 6 horas más en verano y 7 horas más en invierno.

## Idioma

Chino mandarín. Existen al menos siete grupos dialectales distintos, que suman varios cientos de dialectos y variantes, a veces no comprensibles entre sí. Es muy difícil desenvolverse en este país si no se domina el idioma chino, pues el inglés está muy poco extendido. En este sentido, conviene venir a China en grupo organizado o, por lo menos, con intérprete.

## Moneda

Yuan Renminbi. 10 euro equivalen a 82 yuanes aproximadamente.

Los cambios más favorables se consiguen en los centros de cambio oficiales. Los euros pueden ser cambiados tanto en bancos como en oficinas de cambio.

## Clima

En China se distinguen dos zonas climáticas:

1). Nordeste y sur. Precipitaciones abundantes, especialmente en las regiones más húmedas del sur y sureste, donde el clima es menos variable. 2). Oeste y noroeste. Zona árida o semiárida, con variaciones muy acusadas de temperatura.

El modelo climático chino está dominado por los monzones, fuertes vientos del norte o noroeste que circulan desde Siberia y Asia Central hacia el Pacífico.

## Electricidad

220 voltios CA, 50Hz. Se utilizan enchufes de dos y tres clavijas. No obstante, la mayoría de los hoteles de 4 ó 5 estrellas tienen enchufes de 110 voltios.



## Curiosidades

Las diferencias culturales pueden provocar malentendidos entre los locales y los visitantes. Los chinos no suelen ofrecer información a menos que se les pregunte abiertamente. No se sienta ofendido si le observan continuamente, es porque en las provincias más remotas no están acostumbrados a ver visitantes occidentales. Los chinos suelen ser bastante reservados y se prefiere la cortesía antes que la familiaridad.

Aunque un apretón de manos suele ser suficiente, a menudo se aplaude a los visitantes como signo de bienvenida. La costumbre es devolver el aplauso. La vestimenta más aceptada es la de estilo conservador y se debe evitar las ropas insinuantes, puesto que pueden ofender.

Hay que evitar comenzar a comer hasta que se indique lo contrario. Si se utilizan palillos, nunca se deben colocar verticalmente en el cuenco de arroz, ya que esta posición simboliza la muerte.



# por China

## Beijing

Toda la zona situada dentro de los límites de Beijing es, de alguna manera, un gran museo histórico. El plano original de la ciudad estaba dividido en cuatro zonas. El rectángulo central lo ocupa la **Ciudad Prohibida**, la antigua residencia de los emperadores de las dinastías Ming y Ping y en la actualidad un museo y parque público. El segundo rectángulo forma los límites de la **Ciudad Imperial**, que contiene las residencias y parques de los antiguos oficiales del gobierno. El rectángulo exterior forma la parte en la que se encuentran los mercados y los antiguos barrios residenciales. El **Palacio Imperial**, que se encuentra dentro de los límites de la Ciudad Prohibida y está rodeado por un alto muro y un gran foso, es probablemente uno de los lugares históricos más espectaculares de China. Los antiguos **muros de la ciudad** son también impresionantes, así como los tradicionales **hutongs** (barrios compuestos de callejones y patios de viviendas). Otros lugares de interés son: la **Mei Shan**, un precioso parque elevado que ofrece unas vistas impresionantes; el **Parque Beihai**, el más bonito de Beijing; la **Plaza de Tiananmen**, la plaza pública más grande del mundo, rodeada de museos, parques, un zoológico y la Universidad de Beijing; el **Templo del Cielo**, un magnífico ejemplo de arquitectura china del siglo XV;



el **Palacio de Verano**, la antigua corte de emperadores de la dinastía Ping, que se reconstruyó a principios de los años 90 tras los ataques de las fuerzas aliadas de las Ocho Potencias, y que da al **lago Kunming**; la **Gran Muralla** y las **tumbas de Ming**, donde se encuentran enterrados 13 de los 16 emperadores Ming. Se dice que la **Gran Muralla**, construida en diferentes etapas a lo largo de 2.000 años, es la única construcción humana visible desde la Luna. La Gran Muralla tiene una extensión de 5.400 km (3.375 millas) y comienza en el **Paso Shanhaiguan**, en el este, y termina en el **Paso Jiayuguan**, en el oeste. La sección en **Badaling**, construida con piedras y ladrillos y que data de la dinastía Ming, tiene aprox. 8 m de altura y 6 m de ancho.

## Otras poblaciones

**Hangzhou**, una de las siete antiguas capitales del país. Conocida como el "Paraíso en la Tierra", Marco Polo describió Hangzhou como la "ciudad más bella y majestuosa del mundo". Hangzhou es también famoso por sus excelentes artículos de seda y por su té.

**Suzhou**, la versión china de Venecia, que tiene una antigüedad de unos 2.500 años. Un viejo proverbio chino dice que "en el cielo está el paraíso; en la tierra, Suzhou". Sus canales y numerosos jardines acuáticos no dejarán a ningún viajero indiferente. La ciudad alberga más de 400 lugares históricos y reliquias bajo protección del gobierno.

Las Grutas Budistas de Longmen, en **Luoyang**, son unas de las mejores de China, y contienen efigies esculpidas y varios monumentos

En **Guilin** se pueden visitar un espectacular paisaje de extrañas formaciones de piedra caliza. Empinadas montañas monolíticas se elevan espectacularmente sobre la llanura surcada por serpenteantes ríos y campos de arroz.

## Xian

Es la capital de la provincia de Shaanxi y se considera la auténtica capital histórica de China. Xi'an fue una vez una de las ciudades más majestuosas del mundo. Durante 13 dinastías, a partir del siglo XI a.C., la ciudad fue también la capital de China. En la actualidad es el segundo destino turístico más popular tras Beijing. La ciudad es famosa por acoger la **tumba del emperador Qin Shi Huangdi**, que fue el primero en unir a China bajo la dinastía Qin en el año 200 a.C., así como por sus figuras de terracota- más de 6.000 figuras (de tamaño humano) de **guerreros y caballos de terracota** enterrados junto al cuerpo del emperador. Hay otras muchas tumbas de las dinastías Han y Tang que están sin descubrir. A pesar del deterioro que la ciudad sufrió durante la Revolución Cultural, quedan todavía numerosas tumbas, pabellones, museos y pagodas como la **Pagoda del Gran Ganso Salvaje** con su escalera de espiral, o la **Pagoda del Pequeño Ganso Salvaje**.

## Shanghai

Una de las ciudades más grandes del mundo y una de las urbes más famosas de China, que guarda más semejanza con ciudades como Nueva York que con Beijing. Situada en el estuario del **río Yangtsé (Chan Jiang)**, es el centro comercial e industrial de China. Arquitectura de estilo europeo, edificios chinos tradicionales y elegantes complejos modernos conviven codo con codo en esta cosmopolita metrópolis. Los **Jardines Yuyuan** tienen una antigüedad de 400 años y, aunque relativamente pequeños, impresionan por su complicado y laberíntico diseño con pabellones, jardines rocosos, estanques y un teatro tradicional. Se llega a ellos a través del **bazar**, un turístico pero impresionante laberinto de callejas y puestos. La zona de la Antigua Concesión Francesa alberga tranquilos parques y barrios coloniales, mientras que el **Bund**, un paseo marítimo a lo largo del **río Huangpu**, destaca por sus torres de estilo Art Deco. Desde aquí, se puede admirar la nueva zona de **Pudong** y la emblemática **Orient Pearl Tower**. Con más de 1.000 restaurantes que sirven 16 tipos diferentes de cocina china, la ciudad es un auténtico paraíso para los amantes de la comida.





## Aukana China

### FECHAS DE SALIDA

19 marzo a 21 marzo 2027  
Todos los días.

\*Las salidas en martes, jueves, viernes y sábado tienen un suplemento de 300 € por persona.

### INCLUIMOS

- Billete aéreo, vuelo con escala, salida desde Barcelona y Madrid. Otras ciudades, consultar.
- Tasas aéreas. Importe previsto: 570 €. Para las extensiones: 640 €
- Avión o tren alta velocidad, Beijing a Shanghai, según elección
- Traslados de llegada y salida.
- 5 noches de estancia en los hoteles previstos o similares.
- Visitas y excursiones indicadas con guía local de habla hispana.
- Comidas indicadas en el itinerario con desayuno buffet y almuerzos de comida china o buffet mixto, indistintamente, en restaurantes locales.
- Una cena especial de pato laqueado en Beijing.
- Seguro de viaje.
- Servicio de asistencia en viaje 24h.

### NO SE INCLUYE

Seguro opcional y de anulación: 100 €  
Visado: Hasta el 31 diciembre 2026, los ciudadanos españoles están exentos de visado para un viaje de 30 días, como máximo.

### EXTENSIONES

- Traslados de llegada y salida (en barco para Maldivas).
- Estancia de 4 noches en el hotel elegido, base Sugar Marina Art (3★sup) desayuno incluido en Phuket; base Kuramathi Maldives (4★sup) en Pensión completa.

### OBSERVACIONES

Del 9 noviembre al 27 enero y del 10 al 27 febrero 2027, las salidas de lunes a sábado operan con un mínimo de 4 personas.  
Del 28 enero al 9 febrero, el programa no opera por coincidir con el Año Nuevo Chino.  
Rogamos consultar precios de Maldivas o Phuket a partir de 1 noviembre.  
Rogamos consultar ofertas especiales, así como atenciones para clientes en luna de miel.  
Caso deseen otro hotel en Maldivas o Phuket, rogamos solicitarlo.

### Día 1: España / Beijing

Salida en avión de línea regular con destino a Beijing. Noche a bordo.

### Día 2: Beijing

Llegada a Beijing, capital de la República Popular China. Traslado al hotel. Resto del día libre. Alojamiento. *V - Continent Parkview Wuzhou / Celebrity International Grand (5★)*

### Día 3: Beijing

Desayuno. Durante este día visitaremos: el Palacio Imperial, conocido como "la Ciudad Prohibida", la Plaza Tian An Men, una de las mayores del mundo, y el Palacio de Verano, que era un jardín veraniego para la casa imperial de la Dinastía Qing. **Almuerzo.** Alojamiento. Opcionalmente pueden asistir a un espectáculo de acrobacia. Rogamos consultar detalles y precio.

### Día 4: Beijing

Desayuno. Excursión a la Gran Muralla (paso Juyongguan o Badaling según operativa), espectacular y grandiosa obra arquitectónica, cuyos anales cubren más de 2.000 años.

**Almuerzo.** Por la tarde regreso a la ciudad y paradas fotográficas (sin entrar) cerca del "Nido del Pájaro" (Estadio Nacional) y el "Cubo del Agua" (Centro Nacional de Natación). Por la noche, **cena** de bienvenida degustando el pato laqueado de Beijing. Alojamiento.

**EXT. MALDIVAS** desde 1.390 €  
**EXT. PHUKET** desde 450 €

**PRECIO ESTIMADO**  
**2.070 €**

Por persona en habitación doble.



### Día 5: Beijing / Shanghai

Desayuno. Visita del Templo del Cielo, construido en el año 1420, donde los emperadores rezaban por las buenas cosechas. **Almuerzo.** Salida en avión o tren de alta velocidad, según elección, hacia Shanghai, ciudad portuaria directamente subordinada al poder central con más de 16 millones de habitantes. Alojamiento.

*Grand Mercure Shanghai Hongqiao / Shanghai Hongqiao-Handwritten Collection by Accor (5★)*

### Día 6: Shanghai

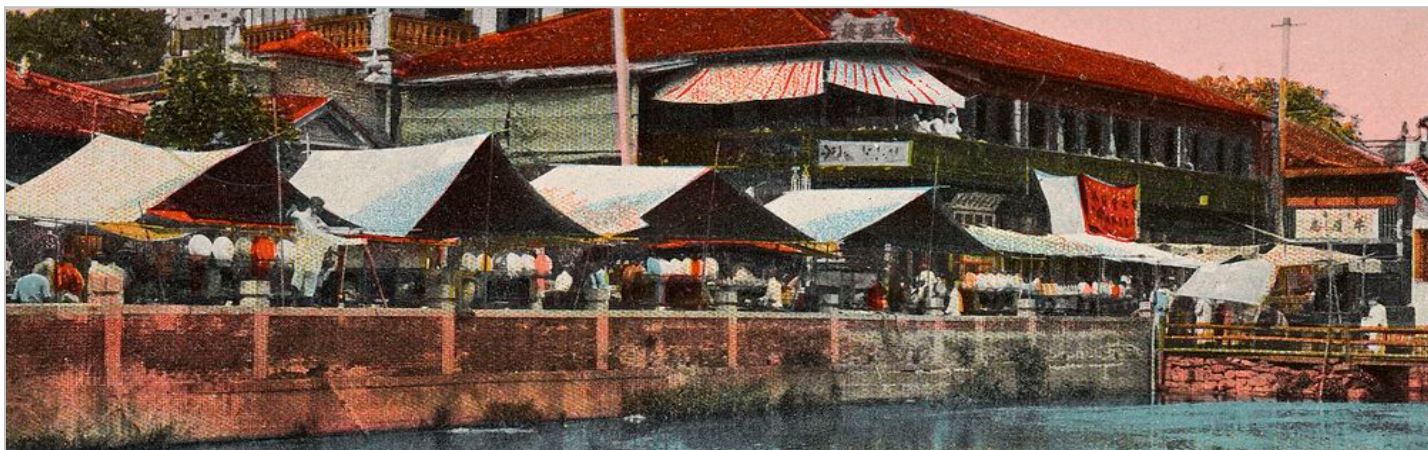
Desayuno. Tour de día completo en el que visitaremos el Jardín Yuyuan, el Barrio Antiguo, el Templo del Buda de Jade y el Malecón de la Ciudad. **Almuerzo.** Alojamiento.

### Día 7: Shanghai / España

Desayuno. A la hora indicada, traslado al aeropuerto y salida en vuelo de regreso a España. Llegada y fin del viaje. En función del horario del vuelo, la llegada puede ser el día siguiente.







## Aukana China

### FECHAS DE SALIDA

19 marzo a 21 marzo 2027  
Todos los días.

\*Las salidas en martes, jueves, viernes y sábado tienen un suplemento de 300 € por persona.

### INCLUIMOS

- Billete aéreo, vuelo con escala, salida desde Barcelona y Madrid. Otras ciudades, consultar.
- Tasas aéreas. Importe previsto: 570 €
- Tren alta velocidad, Beijing a Xian (consultar posibilidad de realizar el trayecto en avión).
- Avión, Xian-Shanghai, clase turista.
- Traslados de llegada y salida.
- 7 noches de estancia en los hoteles previstos o similares.
- Visitas y excursiones indicadas con guía local de habla hispana.
- Comidas indicadas en el itinerario con desayuno buffet y almuerzos de comida china o buffet mixto, indistintamente, en restaurantes locales.
- Una cena especial de pato laqueado en Beijing.
- Seguro de viaje.
- Servicio de asistencia en viaje 24h.

### NO SE INCLUYE

Seguro opcional y de anulación: 100 € Visado. Hasta el 31 diciembre 2026, los ciudadanos españoles están exentos de visado para un viaje de 30 días, como máximo.

### OBSERVACIONES

Del 9 noviembre al 27 enero y del 10 al 27 febrero 2027, las salidas de lunes a sábado operan con un mínimo de 4 personas.  
Del 28 enero a 9 febrero, el programa no opera por coincidir con el Año Nuevo Chino.

### Día 1: España / Beijing

Salida en avión de línea regular con destino a Beijing. Noche a bordo.

### Día 2: Beijing

Llegada a Beijing, capital de la República Popular China. Traslado al hotel. Resto del día libre. Alojamiento. *V - Continent Parkview Wuzhou / Celebrity International Grand (5★)*

### Día 3: Beijing

Desayuno. Durante este día visitaremos: el Palacio Imperial, conocido como "la Ciudad Prohibida", la Plaza Tian An Men, una de las mayores del mundo, y el Palacio de Verano, que era un jardín veraniego para la casa imperial de la Dinastía Qing. **Almuerzo.** Alojamiento. Opcionalmente pueden asistir a un espectáculo de acrobacia. Rogamos consultar detalles y precio.

### Día 4: Beijing

Desayuno. Excursión a la Gran Muralla (paso Juyongguan o Badaling según operativa), espectacular y grandiosa obra arquitectónica, cuyos anales cubren más de 2.000 años. **Almuerzo.** Por la tarde regreso a la ciudad y paradas fotográficas (sin entrar) cerca del "Nido del Pájaro" (Estadio Nacional) y el "Cubo del Agua" (Centro Nacional de Natación). Por la noche, **cena** de bienvenida degustando el pato laqueado de Beijing. Alojamiento.

### Día 5: Beijing / Xian

Desayuno. Por la mañana, visita del Templo del Cielo, construido en 1420 con una superficie de 267Ha, donde los emperadores rezaban por las buenas cosechas. **Almuerzo.** Por la tarde, salida en tren de alta velocidad hacia Xian, antigua capital de China con 3.000 años de existencia, única capital amurallada y punto de partida de la famosa "Ruta de la Seda". Traslado al hotel. Alojamiento.

*Grand Noble / Golden Flower (4★)*

### PRECIO ESTIMADO

2.570 €

Por persona en habitación doble.



### Día 6: Xian

Desayuno. Hoy visitaremos el famoso Museo de Guerreros y Corceles de Terracota, en el que se guardan más de 6.000 figuras de tamaño natural, que representan un gran ejército de guerreros, corceles y carros de guerra que custodian la tumba del emperador Qin. **Almuerzo.** Por la tarde visitaremos la Pequeña Pagoda de la Oca Silvestre (sin subir), encontrada dentro del Templo Jianfu, a aprox. un kilómetro al sur de la zona urbana de Xian. Finalizaremos con una visita al Barrio Musulmán (sin entrar en la Gran Mezquita). Alojamiento.

### Día 7: Xian / Shanghai

Desayuno. Salida en avión con destino a Shanghai, ciudad portuaria directamente subordinada al Poder

Central con más de 16 millones de habitantes. Es el mayor puerto y la metrópoli más internacional de China. **Almuerzo.** Visita del Jardín Yuyuan, el Templo del Buda de Jade y el Malecón de la ciudad (estas visitas pueden realizarse indistintamente el día 8). *Grand Mercure Shanghai Hongqiao / Shanghai Hongqiao-Hongqiao Handwritten Collection by Accor (5★)*

### Día 8: Shanghai

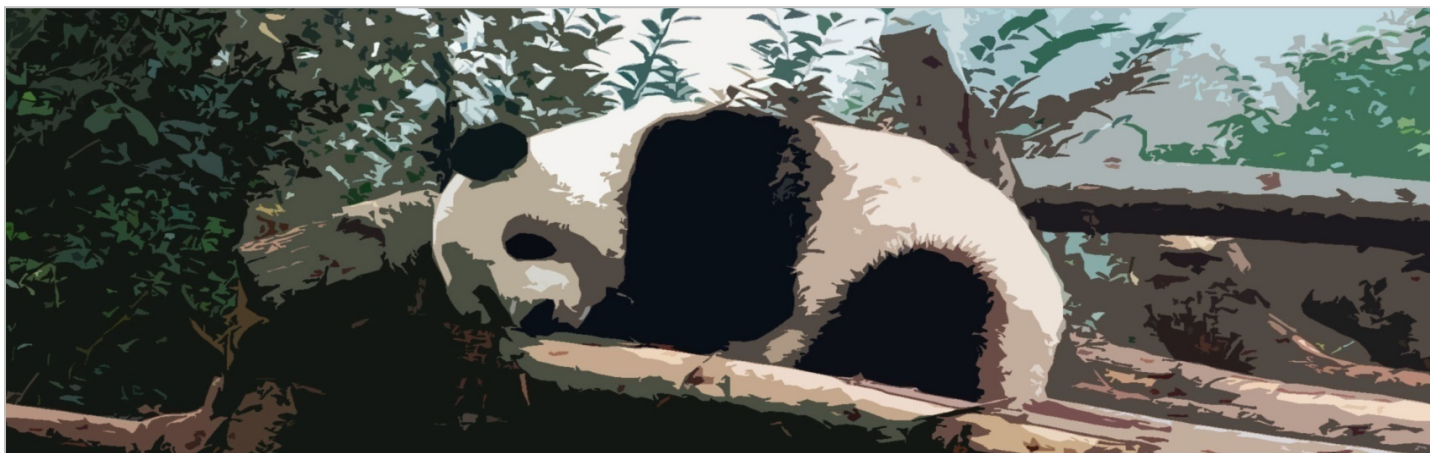
Desayuno. Día libre. Alojamiento.

### Día 9: Shanghai / España

Desayuno. A la hora indicada, traslado al aeropuerto y salida en vuelo de regreso a España. Llegada y fin del viaje. En función del horario del vuelo, la llegada puede ser el día siguiente.







## Aukana China

### FECHAS DE SALIDA

22 marzo a 21 marzo 2027  
Lunes, miércoles y domingos

### INCLUIMOS

- Billete aéreo, vuelo con escala, salida desde Barcelona y Madrid. Otras ciudades, consultar.
- Tasas aéreas. Importe previsto: 570 €
- Tren alta velocidad, Beijing a Xian (consultar posibilidad de realizar el trayecto en avión).
- Tren alta velocidad, Xian a Chengdu.
- Avión, Chengdu-Shanghai, clase turista.
- Traslados de llegada y salida.
- 9 noches de estancia en los hoteles previstos o similares.
- Visitas y excursiones indicadas con guía local de habla hispana, excepto en Chengdu que es en inglés.
- Comidas indicadas en el itinerario con desayuno buffet y almuerzos de comida china o buffet mixto, indistintamente, en restaurantes locales.
- Una cena especial de pato laqueado en Beijing.
- Seguro de viaje.
- Servicio de asistencia en viaje 24h.

### NO SE INCLUYE

Seguro opcional y de anulación: 100 €  
Visado: Hasta el 31 diciembre 2026, los ciudadanos españoles están exentos de visado para un viaje de 30 días, como máximo.

### OBSERVACIONES

Del 9 noviembre al 27 enero y del 10 a 24 febrero 2027 las salidas en lunes y miércoles operan con un mínimo de 4 personas.  
Del 28 enero al 9 febrero, el programa no opera por coincidir con el Año Nuevo Chino.

## Beijing, Xian y Shanghai

### «OSOS PANDA»

**PRECIO ESTIMADO**  
**3.630 €**

Por persona en habitación doble.

#### Día 1: España / Beijing

Salida en avión de línea regular con destino a Beijing. Noche a bordo.

#### Día 2: Beijing

Llegada a Beijing, capital de la República Popular China. Traslado al hotel. Resto del día libre. Alojamiento. **V - Continent Parkview Wuzhou / Celebrity International Grand (5★)**

#### Día 3: Beijing

Desayuno. Durante este día visitaremos: el Palacio Imperial, conocido como "la Ciudad Prohibida", la Plaza Tian An Men, una de las mayores del mundo, y el Palacio de Verano, que era un jardín veraniego para la casa imperial de la Dinastía Qing. **Almuerzo.** Alojamiento. Opcionalmente pueden asistir a un espectáculo de acrobacia. Rogamos consultar detalles y precio.

#### Día 4: Beijing

Desayuno. Excursión a la Gran Muralla (paso Juyongguan o Badaling según operativa), espectacular y grandiosa obra arquitectónica, cuyos anales cubren más de 2.000 años. **Almuerzo.** Por la tarde regreso a la ciudad y paradas fotográficas (sin entrar) cerca del "Nido del Pájaro" (Estadio Nacional) y el "Cubo del Agua" (Centro Nacional de Natación). Por la noche, **cena** de bienvenida degustando el pato laqueado de Beijing. Alojamiento.

#### Día 5: Beijing / Xian

Desayuno. Por la mañana, visita del Templo del Cielo, construido en 1420 con una superficie de 267 Ha, donde los emperadores rezaban por las buenas cosechas. **Almuerzo.** Por la tarde, salida en tren de alta velocidad hacia Xian, antigua capital de China con 3.000 años de existencia, única capital amurallada y punto de partida de la famosa "Ruta de la Seda". Traslado al hotel. Alojamiento. **Grand Noble / Golden Flower (4★)**

#### Día 6: Xian

Desayuno. Hoy visitaremos el famoso Museo de Guerreros y Corceles de Terracota, en el que se guardan más de 6.000 figuras de tamaño natural, que representan un gran ejército de guerreros, corceles y carros de guerra que custodian la tumba del emperador Qin. **Almuerzo.** Por la tarde visitaremos la Pequeña Pagoda de la Oca Silvestre (sin subir), encontrada



dentro del Templo Jianfu, a aprox. un kilómetro al sur de la zona urbana de Xian. Finalizaremos con una visita al Barrio Musulmán (sin entrar en la Gran Mezquita). Alojamiento.

#### Día 7: Xian / Chengdu

Desayuno. Traslado a la estación y salida en tren de alta velocidad hacia Chengdu. Llegada y traslado al hotel. Alojamiento. **Crowne Plaza (5★)**

#### Día 8: Chengdu (Centro de Cría del Oso Panda y Gran Buda de Leshan)

Desayuno. En este día realizaremos una visita al Centro de Cría de Oso Panda de Chengdu, fundado en 1987, que es el único de su tipo en el mundo que está situado en un área metropolitana. Con el fin de proteger mejor a los pandas salvajes, Chengdu ha establecido reservas naturales en sus localidades. **Almuerzo** incluido. Por la tarde visitaremos al Gran Buda de Leshan, que es la estatua de Buda esculpida en piedra más grande del mundo. Alojamiento



#### Día 9: Chengdu / Shanghai

Desayuno. Tiempo libre hasta la hora del traslado al aeropuerto y salida en vuelo hacia Shanghai. Llegada y traslado al hotel. Alojamiento. **Grand Mercure Shanghai Hongqiao / Shanghai Hongqiao-Handwritten Collection by Accor (5★)**

#### Día 10: Shanghai

Desayuno. Tour de día completo de Shanghai, el mayor puerto, centro comercial y la metrópoli más internacional de China, visitando del Jardín Yuyuan, el Barrio Antiguo, el Templo del Buda de Jade y el Malecón de la ciudad. **Almuerzo** incluido. Alojamiento.

#### Día 11: Shanghai / España

Desayuno. A la hora indicada, traslado al aeropuerto y salida en vuelo de regreso a España. Llegada y fin del viaje. En función del horario del vuelo, la llegada puede ser el día siguiente.





## Aukana China

### FECHAS DE SALIDA

22 marzo a 21 marzo 2027  
Lunes, miércoles y domingos.

\*Para las salidas del 26 y 27 abril y 25, 27, 28 y 30 septiembre rogamos consultar precio debido a las Fiestas Nacionales Chinas.

### INCLUIMOS

- Billete aéreo, vuelo con escala, salida desde Barcelona y Madrid. Otras ciudades, consultar.
- Tasas aéreas. Importe previsto: 570 €
- Tren alta velocidad, Beijing a Xian (consultar posibilidad de realizar el trayecto en avión).
- Avión, Xian-Zhangjiajie-Shanghai, clase turista.
- Traslados de llegada y salida.
- 9 noches de estancia en los hoteles previstos o similares.
- Visitas y excursiones indicadas con guía local de habla hispana, excepto en Zhangjiajie que es en inglés.
- Comidas indicadas en el itinerario con desayuno buffet y almuerzos de comida china o buffet mixto, indistintamente, en restaurantes locales.
- Una cena especial de pato laqueado en Beijing.
- Seguro de viaje.
- Servicio de asistencia en viaje 24h.

### NO SE INCLUYE

Seguro opcional y de anulación: 100 €  
Visado: Hasta el 31 diciembre 2026, los ciudadanos españoles están exentos de visado para un viaje de 30 días, como máximo.

### OBSERVACIONES

Del 9 noviembre al 27 enero y del 10 al 24 febrero 2027, las salidas de lunes y miércoles operan con un mínimo de 4 personas.  
Del 28 enero al 9 febrero, el programa no opera por coincidir con el Año Nuevo Chino.

## Beijing, Xian y Shanghai

### «EL AVATAR»

**PRECIO ESTIMADO**  
**3.630 €**

Por persona en habitación doble.

#### Día 1: España / Beijing

Salida en avión de línea regular con destino a Beijing. Noche a bordo.

#### Día 2: Beijing

Llegada a Beijing, capital de la República Popular China. Traslado al hotel. Resto del día libre. Alojamiento. *V-Continent Parkview Wuzhou / Celebrity International Grand (5★)*

#### Día 3: Beijing

Desayuno. Durante este día visitaremos: el Palacio Imperial, conocido como "la Ciudad Prohibida", la Plaza Tian An Men, una de las mayores del mundo, y el Palacio de Verano, que era un jardín veraniego para la casa imperial de la Dinastía Qing. **Almuerzo.** Alojamiento. Opcionalmente pueden asistir a un espectáculo de acrobacia. Rogamos consultar detalles y precio.

#### Día 4: Beijing

Desayuno. Excursión a la Gran Muralla (paso Juyongguan o Badaling según operativa), espectacular y grandiosa obra arquitectónica, cuyos anales cubren más de 2.000 años. **Almuerzo.** Por la tarde regreso a la ciudad y paradas fotográficas (sin entrar) cerca del "Nido del Pájaro" (Estadio Nacional) y el "Cubo del Agua" (Centro Nacional de Natación). Por la noche, **cena** de bienvenida degustando el pato laqueado de Beijing. Alojamiento.

#### Día 5: Beijing / Xian

Desayuno. Por la mañana, visita del Templo del Cielo, construido en 1420 con una superficie de 267 Ha, donde los emperadores rezaban por las buenas cosechas. **Almuerzo.** Por la tarde, salida en tren de alta velocidad hacia Xian, antigua capital de China con 3.000 años de existencia, única capital amurallada y punto de partida de la famosa "Ruta de la Seda". Traslado al hotel. Alojamiento. *Grand Noble / Golden Flower (4★)*

#### Día 6: Xian

Desayuno. Hoy visitaremos el famoso Museo de Guerreros y Corceles de Terracota, en el que se guardan más de 6.000 figuras de tamaño natural, que representan un gran ejército de guerreros, corceles y carros de guerra que custodian la tumba del emperador Qin. **Almuerzo.** Por la tarde visitaremos la Pequeña Pagoda de la Oca Silvestre (sin subir), encontrada



dentro del Templo Jianfu, a aprox. un kilómetro al sur de la zona urbana de Xian. Finalizaremos con una visita al Barrio Musulmán (sin entrar en la Gran Mezquita). Alojamiento.

#### Día 7: Xian / Zhangjiajie

Desayuno. Día libre (en función del horario del vuelo) hasta la hora del traslado al aeropuerto para salir en vuelo hacia Zhangjiajie. Llegada y traslado al hotel. Alojamiento. *Jingwu Pullman (5★)*

#### Día 8: Zhangjiajie (Yuanjiajie / Arroyo del látigo dorado)

Desayuno. Visita al Parque Yuanjiajie, situado en la parte noroeste del Parque Forestal Nacional de Zhangjiajie, donde se encuentra el prototipo de la Hallelujah Mountain de la película "Avatar". Yuanjiajie es una montaña plataforma de formación natural, rodeado de altas cumbres que están divididas por profundos valles. A esta escena se unen una serie de increíbles picos menores y rocas grotescas. **Almuerzo.** Por la tarde, visita al Arroyo del látigo dorado, serpenteando 7.5 km entre picos empinados, cascadas de aguas cristalinas, plantas y animales exóticos; todo constituye un entorno extraordinariamente hermoso, tranquilo y natural. Alojamiento.

#### Día 9: Zhangjiajie (Montaña Tianmen) / Shanghai

Desayuno. Visita al lago Baofeng, donde tendrán un paseo en barca, disfrutando del paisaje que forma el lago situado entre montañas verticales. **Almuerzo** en restaurante local. Visita a la montaña Tianmen,

donde se encuentra un Camino de Vidrio construido sobre el acantilado. Subimos en el teleférico más largo (8km) del mundo, para ascender a la cumbre de la montaña. Traslado al aeropuerto y salida en vuelo hacia Shanghai. Llegada y traslado al hotel. *Grand Mercure Shanghai Hongqiao / Shanghai Hongqiao-Handwritten Collection by Accor (5★)*

#### Día 10: Shanghai

Desayuno. Tour de día completo de Shanghai, el mayor puerto, centro comercial y la metrópoli más internacional de China, visitando del Jardín Yuyuan, el Barrio Antiguo, el Templo del Buda de Jade y el Malecón de la ciudad. **Almuerzo** incluido. Alojamiento.

#### Día 11: Shanghai / España

Desayuno. A la hora indicada, traslado al aeropuerto y salida en vuelo de regreso a España. Llegada y fin del viaje. En función del horario del vuelo, la llegada puede ser el día siguiente.







## Aukana China

### FECHAS DE SALIDA

23 marzo a 12 octubre  
Lunes

### INCLUIMOS

- Billete aéreo, vuelo con escala, salida desde Barcelona y Madrid. Otras ciudades, consultar.
- Tasas aéreas. Importe previsto: 570 €
- Avión, Chengdu-Zhangjiajie -Shanghai, clase turista.
- Tren de alta velocidad, Beijing a Xian (consultar posibilidad de realizar el trayecto en avión) y Xian a Chengdu.
- Traslados de llegada y salida.
- 11 noches de estancia en los hoteles previstos o similares.
- Visitas y excursiones indicadas con guía local de habla hispana, excepto en Chengdu y Zhangjiajie que es en inglés.
- Comidas indicadas en el itinerario con desayuno buffet y almuerzos de comida china o buffet mixto, indistintamente, en restaurantes locales.
- Una cena especial de pato laqueado en Beijing.
- Seguro de viaje.
- Servicio de asistencia en viaje 24h.

### NO SE INCLUYE

Seguro opcional y de anulación: 100 €  
Visado: Hasta el 31 diciembre 2026, los ciudadanos españoles están exentos de visado para un viaje de 30 días, como máximo.

### Día 1: España / Beijing

Salida en avión de línea regular con destino a Beijing. Noche a bordo.

### Día 2: Beijing

Llegada a Beijing, capital de la República Popular China. Traslado al hotel. Resto del día libre. Alojamiento. **V - Continent Parkview Wuzhou / Celebrity International Grand (5★)**

### Día 3: Beijing

Desayuno. Durante este día visitaremos: el Palacio Imperial, conocido como "la Ciudad Prohibida", la Plaza Tian An Men, una de las mayores del mundo, y el Palacio de Verano, que era un jardín veraniego para la casa imperial de la Dinastía Qing. **Almuerzo.** Alojamiento. Opcionalmente pueden asistir a un espectáculo de acrobacia. Rogamos consultar detalles y precio.

### Día 4: Beijing

Desayuno. Excursión a la Gran Muralla (paso Juyongguan o Badaling según operativa), espectacular y grandiosa obra arquitectónica, cuyos anales cubren más de 2.000 años.

**Almuerzo.** Por la tarde regreso a la ciudad y parada cerca del "Nido del Pájaro" (Estadio Nacional) y el "Cubo del Agua" (Centro Nacional de Natación) para tomar fotos (sin entrar en los estadios). Por la noche, **cena** de bienvenida degustando el pato laqueado de Beijing. Alojamiento.

### Día 5: Beijing / Xian

Desayuno. Por la mañana, visita del Templo del Cielo. **Almuerzo.** Por la tarde, salida en tren de alta velocidad hacia Xian, antigua capital de China con 3.000 años de existencia, única capital amurallada y punto de partida de la famosa "Ruta de la Seda". Traslado al hotel. Alojamiento. **Grand Noble / Golden Flower (4★)**

### Día 6: Luoyang / Xian

Desayuno. Hoy visitaremos el famoso Museo de Guerreros y Corceles de Terracota, en el que se guardan más de 6.000 figuras de tamaño natural, que custodian la tumba del emperador Qin. **Almuerzo.** Por la tarde visitaremos la Pequeña Pagoda de la Oca Silvestre (sin subir), encontrada dentro del Templo Jianfu, a aproximadamente un kilómetro al sur de la zona urbana de Xian. Para finalizar, visitaremos el Barrio Musulmán (sin entrar en la Gran Mezquita). Alojamiento.

## «OSOS PANDA Y EL AVATAR»

### Día 7: Xian / Chengdu

Desayuno. A la hora convenida, traslado a la estación y salida en tren hacia Chengdu. Llegada y traslado al hotel. Chengdu, capital de la provincia de Sichuan, es conocida por ser el hogar del oso panda gigante y por su ambiente relajado, su gastronomía y su herencia cultural. Alojamiento. **Crowne Plaza (5★)**

### Día 8: Chengdu (Osos Panda)

Desayuno. En este día realizaremos una visita al Centro de Cría de Oso Panda de Chengdu, fundado en 1987, que es el único de su tipo que está situado en un área metropolitana. Con el fin de proteger mejor a los pandas salvajes, Chengdu ha establecido reservas naturales en sus localidades. **Almuerzo** incluido. Por la tarde visitaremos al Gran Buda de Leshan, que es la estatua de Buda esculpida en piedra más grande del mundo. Alojamiento.

### Día 9: Chengdu / Zhangjiajie

Desayuno. Traslado al aeropuerto y salida en vuelo hacia Zhangjiajie. Llegada y traslado al hotel. Alojamiento.

### Jingwu Pullman (5★)

### Día 10: Zhangjiajie

Desayuno. Visita al Parque Yuanjiajie, situado en la parte noroeste del Parque Nacional de Zhangjiajie, donde se encuentra el prototipo de la "Hallelujah Mountain" de la película "Avatar". Yuanjiajie es una montaña plataforma de formación natural, rodeado de altas cumbres que están divididas por profundos valles.

### PRECIO ESTIMADO 4.430 €

Por persona en habitación doble.

**Almuerzo.** Por la tarde, visitaremos el Arroyo del látigo dorado, que serpentea entre picos, cascadas de aguas, plantas y animales exóticos; todo constituye un entorno ecológico extraordinariamente hermoso, tranquilo y natural. Alojamiento.

### Día 11: Zhangjiajie (Montaña Tianmen) / Shanghai

Desayuno. Visita al lago Baofeng y paseo en barca, disfrutando del paisaje que forma el lago situado entre montañas verticales. **Almuerzo.** Traslado a la ciudad y visita a la Montaña Tianmen, donde se encuentra un camino de cristal construido sobre el acantilado. Subimos en el teleférico más largo (8km) del mundo, para ascender a la cumbre de la montaña. Traslado al aeropuerto y salida en vuelo hacia Shanghai. Llegada y traslado al hotel. Alojamiento.

### Grand Mercure Shanghai Hongqiao / Shanghai Hongqiao-Handwritten Collection (5★)

### Día 12: Shanghai

Desayuno. Tour de día completo de Shanghai, el mayor puerto, centro comercial y la metrópoli más internacional de China, visitando el Jardín Yuyuan, el Barrio Antiguo, el Templo del Buda de Jade y el Malecón de la ciudad. **Almuerzo.** Alojamiento.

### Día 13: Shanghai / España

Desayuno. A la hora indicada, traslado al aeropuerto y salida en vuelo de regreso a España. Llegada y fin del viaje. En función del horario del vuelo, la llegada puede ser el día siguiente.







## Aukana China

# China Chengyu y Maldivas

### FECHAS DE SALIDA

24 mayo a 28 octubre (último regreso)  
Lunes, miércoles y domingos

### INCLUIMOS

- Billete aéreo, vuelo con escala, salida desde Barcelona y Madrid. Otras ciudades, consultar.
- Tasas aéreas. Importe previsto: 640 €
- Tren alta velocidad, Beijing a Xian (consultar posibilidad de realizar el trayecto en avión).
- Avión, Xian-Guilin-Shanghái, clase turista.
- Traslados. En lancha rápida/barco en Maldivas (consultar suplemento hidroavión para Kuramathi), excepto Raaya by Atmosphere que es en hidroavión y The Residence at Dhigurah que es una combinación de vuelo doméstico y lancha.
- Estancia en los hoteles previstos o similares.
- Visitas y excursiones indicadas con guía local de habla hispana en China. En Maldivas sin guía.
- Comidas indicadas en el itinerario con desayuno buffet y almuerzos de comida china o buffet mixto, indistintamente, en restaurantes locales.
- Todo Incluido en Oblu Xperience Ailafushi, Joy Island, The Residence at Dhigurah y Raaya by Atmosphere.
- Pensión completa en Kuramathi Maldives.
- Una cena especial de pato laqueado en Beijing.
- Crucero en barco con aire acondicionado por el río Lijiang en Guilin.
- Seguro de viaje.
- Servicio de asistencia en viaje 24h.

### NO SE INCLUYE

Seguro opcional y de anulación: 100 €  
Visado China: Hasta el 31 diciembre 2026, los ciudadanos españoles están exentos de visado para un viaje de 30 días, como máximo.

### OBSERVACIONES

Rogamos consultar ofertas especiales, así como atenciones para clientes en luna de miel.  
Caso deseen otro hotel en Maldivas, rogamos solicitarlo.

### Día 1: España / Beijing

Salida en avión de línea regular con destino a Beijing. Noche a bordo.

### Día 2: Beijing

Llegada a Beijing, capital de la República Popular China. Traslado al hotel. Resto del día libre. Alojamiento. **V - Continent Parkview Wuzhou / Celebrity International Grand (5★)**

### Día 3: Beijing

Desayuno. Durante este día visitaremos: el Palacio Imperial, conocido como "la Ciudad Prohibida", la Plaza Tian An Men, una de las mayores del mundo, y el Palacio de Verano, que era un jardín veraniego para la casa imperial de la Dinastía Qing. **Almuerzo.** Alojamiento. Opcionalmente pueden asistir a un espectáculo de acrobacia. Rogamos consultar detalles y precio.

### Día 4: Beijing

Desayuno. Excursión a la Gran Muralla (paso Juyongguan o Badaling según operativa), espectacular y grandiosa obra arquitectónica, cuyos anales cubren más de 2.000 años.

**Almuerzo.** Por la tarde regreso a la ciudad y parada cerca del "Nido del Pájaro" (Estadio Nacional) y el "Cubo del Agua" (Centro Nacional de Natación) para tomar fotos (sin entrar en los estadios). Por la noche, **cena** de bienvenida degustando el pato laqueado de Beijing. Alojamiento.

### Día 5: Beijing / Xian

Desayuno. Por la mañana, visita del Templo del Cielo, construido en 1420 con una superficie de 267 Ha, donde los emperadores rezaban por las buenas cosechas. **Almuerzo.** Por la tarde, salida en tren de alta velocidad hacia Xian, antigua capital de China con 3.000 años de existencia, única capital amurallada y punto de partida de la famosa "Ruta de la Seda". Traslado al hotel. Alojamiento.

**Grand Noble / Golden Flower (4★)**

### Día 6: Xian

Desayuno. Hoy visitaremos el famoso Museo de Guerreros y Corceles de Terracota, en el que se guardan más de 6.000 figuras de tamaño natural, que representan un gran ejército de guerreros, corceles y carros de guerra que custodian la tumba del emperador Qin. **Almuerzo.** Por la tarde visitaremos la Pequeña Pagoda de la Oca Silvestre (sin subir), encontrada

### PRECIO ESTIMADO: 4.460 €

Por persona en habitación doble base Kuramathi Maldives.



dentro del Templo Jianfu, a aprox. un kilómetro al sur de la zona urbana de Xian. Finalizaremos con una visita al Barrio Musulmán (sin entrar en la Gran Mezquita). Alojamiento.

### Día 7: Xian / Guilin

Desayuno. Salida en avión a Guilin. Traslado al hotel. Alojamiento. **Lijiang Waterfall / Sheraton (5★)**

### Día 8: Guilin

Desayuno. Realizaremos un cruce por el río Li Jiang, que goza de gran reputación mundial por "la soberana hermosura paisajística" conformada por colinas verticales surcadas por ríos de aguas diáfnas con grutas fantásticas. **Almuerzo** a bordo. Por la tarde, visita a la Gruta de Flautas de Caña. Alojamiento.

### Día 9: Guilin / Shanghái

Desayuno. Salida en avión de línea regular con destino a Shanghái, el mayor puerto, centro comercial y la metrópoli más internacional de China. Traslado al hotel. Alojamiento. **Grand Mercure Shanghai Hongqiao / Shanghai Hongqiao-Handwritten Collection by Accor (5★)**

### Día 10: Shanghái

Desayuno. Tour de día completo al Jardín Yuyuan, el Barrio Antiguo, el Templo de Buda de Jade y el Malecón de la ciudad (está visita puede realizarse, indistintamente, el día 9). **Almuerzo** incluido. Alojamiento.

### Día 11: Shanghái / Kuala Lumpur

Desayuno. Día libre a disposición. A última hora, traslado al aeropuerto y salida en vuelo hacia Kuala Lumpur. Noche a bordo.

### Día 12: Kuala Lumpur / Maldivas

Llegada a primera hora a Kuala Lumpur y conexión con el vuelo a Maldivas. Llegada al aeropuerto de Male y traslado a la isla-resort. Resto del día libre. Alojamiento.

### Según elección

### Día 13 al 15: Maldivas

Estancia en el hotel y régimen alimenticio correspondiente, según elección: **Todo incluido** en Oblu Xperience Ailafushi, Joy Island, The Residence at Dhigurah y Raaya by Atmosphere. Días libres para disfrutar de las playas de arena blanca y las diferentes actividades que ofrece este lugar paradisíaco. Alojamiento.

### Día 16: Maldivas / España

Desayuno. Día libre hasta la hora del traslado al aeropuerto para salir en vuelo a España. Noche a bordo,

### Día 17: España

Llegada y fin del viaje.





## Aukana China

### FECHAS DE SALIDA

23 marzo a 15 marzo 2027

Lunes

\*Para las salidas del 21 y 28 septiembre rogamos consultar precio debido a las Fiestas Nacionales Chinas.

### INCLUIMOS

- Billete aéreo, vuelo con escala, salida desde Barcelona y Madrid. Otras ciudades, consultar.
- Tasas aéreas. Importe previsto: 570 €
- Vuelos domésticos.
- Tren de alta velocidad, Beijing a Xian (consultar posibilidad de realizar el trayecto en avión) y Guilin a Zhangjiajie.
- Traslados de llegada y salida.
- 11 noches de estancia en los hoteles previstos o similares.
- Visitas y excursiones indicadas con guía local de habla hispana, excepto en Zhangjiajie que es en inglés.
- Comidas indicadas en el itinerario con desayuno buffet y almuerzos de comida china o buffet mixto, indistintamente, en restaurantes locales.
- Una cena especial de pato laqueado en Beijing.
- Crucero en barco con aire acondicionado por el río Lijiang en Guilin.
- Seguro de viaje.
- Servicio de asistencia en viaje 24h.

### NO SE INCLUYE

Seguro opcional y de anulación: 100 €  
Visado: Hasta el 31 diciembre 2026, los ciudadanos españoles están exentos de visado para un viaje de 30 días, como máximo.

### OBSERVACIONES

Del 9 noviembre al 25 enero y del 15 a 22 febrero 2027, las salidas operan con un mínimo de 4 personas.

Del 26 enero al 14 febrero, el programa no opera por coincidir con el Año Nuevo Chino.

## China Chengyu y el Avatar

### PRECIO ESTIMADO

4.080 €

Por persona en habitación doble.

### Día 1: España / Beijing

Salida en avión de línea regular con destino a Beijing. Noche a bordo.

### Día 2: Beijing

Llegada a Beijing, capital de la República Popular China. Traslado al hotel. Resto del día libre. Alojamiento. **V - Continent Parkview Wuzhou / Celebrity International Grand (5★)**

### Día 3: Beijing

Desayuno. Durante este día visitaremos: el Palacio Imperial, conocido como "la Ciudad Prohibida", la Plaza Tian An Men, una de las mayores del mundo, y el Palacio de Verano, que era un jardín veraniego para la casa imperial de la Dinastía Qing. **Almuerzo.** Alojamiento. Opcionalmente pueden asistir a un espectáculo de acrobacia. Rogamos consultar detalles y precio.

### Día 4: Beijing

Desayuno. Excursión a la Gran Muralla (paso Juyongguan o Badaling según operativa), espectacular y grandiosa obra arquitectónica, cuyos anales cubren más de 2.000 años. **Almuerzo.** Por la tarde regreso a la ciudad y parada cerca del "Nido del Pájaro" (Estadio Nacional) y el "Cubo del Agua" (Centro Nacional de Natación) para tomar fotos (sin entrar en los estadios). Por la noche, **cena** de bienvenida degustando el pato laqueado de Beijing. Alojamiento.

### Día 5: Beijing / Xian

Desayuno. Por la mañana, visita del Templo del Cielo, construido en 1420 con una superficie de 267 Ha, donde los emperadores rezaban por las buenas cosechas. **Almuerzo.** Por la tarde, salida en tren de alta velocidad hacia Xian, antigua capital de China con 3.000 años de existencia, única capital amurallada y punto de partida de la famosa "Ruta de la Seda". Traslado al hotel. Alojamiento. **Grand Noble / Golden Flower (4★)**

### Día 6: Xian

Desayuno. Hoy visitaremos el famoso Museo de Guerreros y Corceles de Terracota, en el que se guardan más de 6.000 figuras de tamaño natural, que representan un gran ejército de guerreros, corceles y carros de guerra que custodian la tumba del emperador Qin. **Almuerzo.** Por la tarde visitaremos la Pequeña Pagoda de la Oca Silvestre (sin subir), encontrada dentro del Templo Jianfu, a aprox. un kilómetro al sur de la zona urbana de



Xian. Finalizaremos con una visita al Barrio Musulmán (sin entrar en la Gran Mezquita). Alojamiento.

### Día 7: Xian / Guilin

Desayuno. Salida en avión a Guilin. Traslado al hotel. Alojamiento. **Lijiang Waterfall / Sheraton (5★)**

### Día 8: Guilin

Desayuno. Realizaremos un cruce por el río Li Jiang, que goza de gran reputación mundial por "la soberana hermosa paisajística" conformada por colinas verticales surcadas por ríos de aguas diáfanos con grutas fantásticas. **Almuerzo** a bordo. Por la tarde, visita a la Gruta de Flautas de Caña. Alojamiento.

### Día 9: Guilin / Zhangjiajie

Desayuno. Día libre (en función del horario del tren) hasta la hora del traslado a la estación para salir en tren hacia Zhangjiajie. Llegada y traslado al hotel. Alojamiento. **Jingwu Pullman (5★)**

### Día 10: Zhangjiajie (Yuanjiajie / Arroyo del látigo dorado)

Desayuno. Visita al Parque Yuanjiajie, situado en la parte noroeste del Parque Forestal Nacional de Zhangjiajie, donde se encuentra el prototipo de la Hallelujah Mountain de la película "Avatar". Yuanjiajie es una montaña plataforma de formación natural, rodeado de altas cumbres que están divididas por profundos valles. A esta escena se unen una serie de increíbles picos menores y rocas grotescas. **Almuerzo.** Por la tarde,

visita al Arroyo del látigo dorado, serpenteando 7.5 km entre picos empinados, cascadas de aguas cristalinas, plantas y animales exóticos; todo constituye un entorno ecológico extraordinariamente hermoso, tranquilo y natural.

### Día 11: Zhangjiajie (Montaña Tianmen) / Shanghái

Desayuno. Visita al lago Baofeng, donde tendrán un paseo en barca, disfrutando del paisaje que forma el lago situado entre montañas verticales. **Almuerzo.** Traslado a la ciudad y visita a la Montaña Tianmen, donde se encuentra un Camino de Vidrio construido sobre el acantilado. Subimos en el teleférico más largo (8km) del mundo, para ascender a la cumbre de la montaña. Traslado al aeropuerto y vuelo hacia Shanghai. Traslado al hotel. Alojamiento.

**Grand Mercure Shanghai Hongqiao / Shanghai Hongqiao-Handwritten Collection by Accor (5★)**

### Día 12: Shanghái

Desayuno. Tour de día completo al Jardín Yuyuan, el Barrio Antiguo, el Templo de Buda de Jade y el Malecón de la ciudad. **Almuerzo** incluido. Alojamiento.

### Día 13: Shanghái / España

Desayuno. A la hora indicada, traslado al aeropuerto y salida en vuelo de regreso a España. Llegada y fin del viaje. En función del horario del vuelo, la llegada puede ser el día siguiente.





## Aukana China

# Mundo Avatar con Fenghuang

### FECHAS DE SALIDA

4 marzo a 17 marzo 2027  
Miércoles

\*Para las salidas del 26 y 27 abril y 25, 27, 28 y 30 septiembre rogamos consultar precio debido a las Fiestas Nacionales Chinas.

### INCLUIMOS

- Billete aéreo, vuelo con escala, salida desde Barcelona y Madrid. Otras ciudades, consultar.
- Tasas aéreas. Importe previsto: 570 €
- Tren de alta velocidad, Beijing a Xian (consultar posibilidad de realizar el trayecto en avión).
- Avión, Xian-Zhangjiajie-Shanghai, clase turista.
- Traslados de llegada y salida.
- 11 noches de estancia en los hoteles previstos o similares.
- Visitas y excursiones indicadas con guía local de habla hispana, excepto en Zhangjiajie, Furong y Fenghuang que es en inglés.
- Comidas indicadas en el itinerario con desayuno buffet y almuerzos de comida china o buffet mixto, indistintamente, en restaurantes locales.
- Una cena especial de pato laqueado.
- Seguro de viaje.
- Servicio de asistencia 24h.

### NO SE INCLUYE

Seguro opcional y de anulación: 100 €  
Visado: Hasta el 31 diciembre 2026, los ciudadanos españoles están exentos de visado para un viaje de 30 días, como máximo.

### OBSERVACIONES

Del 12 noviembre al 28 enero y del 11 al 25 febrero 2027, las salidas operan con un mínimo de 4 personas.  
Del 28 enero al 9 febrero, el programa no opera por coincidir con el Año Nuevo Chino.

### Día 1: España / Beijing

Salida en avión de línea regular con destino a Beijing. Noche a bordo.

### Día 2: Beijing

Llegada a Beijing. Traslado al hotel. Resto del día libre. Alojamiento.

**V - Continent Parkview Wuzhou / Celebrity International Grand (5★)**

### Día 3: Beijing

Desayuno. Durante este día visitaremos: el Palacio Imperial, conocido como "la Ciudad Prohibida", la Plaza Tian An Men, una de las mayores del mundo, y el Palacio de Verano, que era un jardín veraniego para la casa imperial de la Dinastía Qing. **Almuerzo.** Alojamiento.

### Día 4: Beijing

Desayuno. Excursión a la Gran Muralla (paso Juyongguan o Badaling según operativa), espectacular y grandiosa obra arquitectónica. **Almuerzo.** Por la tarde regreso a la ciudad y parada cerca del "Nido del Pájaro" (Estadio Nacional) y el "Cubo del Agua" (Centro Nacional de Natación) para tomar fotos (sin entrar en los estadios). Por la noche, **cena** de bienvenida degustando el pato laqueado de Beijing. Alojamiento.

### Día 5: Beijing / Xian

Desayuno. Por la mañana, visita del Templo del Cielo, construido en el año 1420, donde los emperadores rezaban por las buenas cosechas. **Almuerzo.** Por la tarde, salida en tren de alta velocidad hacia Xian, antigua capital de China con 3.000 años de existencia, única capital amurallada y punto de partida de la famosa "Ruta de la Seda". Traslado al hotel. Alojamiento. **Grand Noble / Golden Flower (4★)**

### Día 6: Xian

Desayuno. Hoy visitaremos el famoso Museo de Guerreros y Corceles de Terracota, en el que se guardan más de 6.000 figuras de tamaño natural, que custodian la tumba del emperador Qin. **Almuerzo.** Por la tarde, visita de la Pequeña Pagoda de la Oca Silvestre (sin subir), encontrada dentro del Templo Jianfu, a aproximadamente un kilómetro al sur de la zona urbana de Xian. Finalizaremos con una visita al Barrio Musulmán (sin entrar en la Gran Mezquita). Alojamiento.

### Día 7: Xian / Zhangjiajie

Desayuno. Día libre (en función del horario del vuelo) hasta la hora del traslado al aeropuerto para salir en



vuelo hacia Zhangjiajie. Llegada y traslado al hotel. Alojamiento.

**Jingwu Pullman (5★)**

### Día 8: Zhangjiajie

Desayuno. Visita al Parque Yuanjiajie, situado en la parte noroeste del Parque Nacional de Zhangjiajie, donde se encuentra el prototipo de la "Hallelujah Mountain" de la película "Avatar". Yuanjiajie es una montaña plataforma de formación natural, rodeado de altas cumbres y profundos valles. **Almuerzo.** Por la tarde, visita al Arroyo del látigo dorado, que serpentea entre picos empinados, cascadas de aguas cristalinas, plantas y animales exóticos. Alojamiento.

### Día 9:

#### Zhangjiajie (Montaña Tianmen)

Desayuno. Visita al lago Baofeng y paseo en barca, disfrutando del paisaje que forma el lago situado entre montañas verticales. **Almuerzo.** Visita a la Montaña Tianmen, donde se encuentra un camino de cristal construido sobre el acantilado. Subimos en el teleférico más largo (8km) del mundo, para ascender a la cumbre de la montaña. Alojamiento.

### Día 10:

#### Zhangjiajie / Furong / Fenghuang

Desayuno. Salida hacia el Furong, donde podremos conocer la simplicidad y autenticidad de la vida tradicional de Tujia y Miao y sus viviendas tradicionales, conocidas como "edificios apilados de la tierra", testimonio de los ingeniosos métodos de construcción de estas comunidades.

### PRECIO ESTIMADO

**4.280 €**

Por persona en habitación doble.

Deambulando por la ciudad, podremos descubrir costumbres y prácticas antiguas, como la creación de artesanías, la música tradicional y las presentaciones de baile, etc...

**Almuerzo.** Continuación hacia Fenghuang. Alojamiento.

**Phoenix City Boutique (4★)**

### Día 11: Fenghuang / Shanghái

Desayuno. Visita de la ciudad antigua de Fenghuang, donde podremos apreciar el sabor antiguo de este pueblo de 300 años, sentir la rica cultura de las 28 etnias minoritarias, descubrir su arquitectura tradicional especialmente sus casas de madera "en palafito", construidas a orillas del Tuojiang River. **Almuerzo.** Traslado al aeropuerto de Zhangjiajie, para salir en vuelo hacia Shanghái. Traslado al hotel y alojamiento.

**Grand Mercure Shanghai Hongqiao / Shanghai Hongqiao-Handwritten Collection (5★)**

### Día 12: Shanghái

Desayuno. Tour de día completo de Shanghái, el mayor puerto, centro comercial y la metrópoli más internacional de China, visitando el Jardín Yuyuan, el Barrio Antiguo, el Templo del Buda de Jade y el Malecón de la ciudad. **Almuerzo** incluido. Alojamiento.

### Día 13: Shanghái / España

Desayuno. A la hora indicada, traslado al aeropuerto y salida en vuelo de regreso a España. Llegada y fin del viaje. En función del horario del vuelo, la llegada puede ser el día siguiente.





## Aukana China

### FECHAS DE SALIDA

22 marzo a 21 marzo 2027  
Domingo

### INCLUIMOS

- Billete aéreo, vuelo con escala, salida desde Barcelona y Madrid. Otras ciudades, consultar.
- Tasas aéreas. Importe previsto: 540 €
- Trayectos en tren, entre ciudades.
- Traslados de llegada y salida.
- 8 noches de estancia en los hoteles previstos o similares.
- Visitas y excursiones indicadas con guía local de habla hispana.
- Comidas indicadas en el itinerario con desayuno buffet y almuerzos de comida china o buffet mixto, indistintamente, en restaurantes locales.
- Una cena especial de pato laqueado en Beijing.
- Seguro de viaje.
- Servicio de asistencia en viaje 24h.

### NO SE INCLUYE

Seguro opcional y de anulación: 100 €  
Visado: Hasta el 31 diciembre 2026, los ciudadanos españoles están exentos de visado para un viaje de 30 días, como máximo.

### OBSERVACIONES

Del 15 noviembre al 24 enero y del 14 a 28 febrero 2027, las salidas operan con un mínimo de 4 personas.  
Del 25 enero al 13 febrero, el programa no opera por coincidir con el Año Nuevo Chino.

### Día 1: España / Beijing

Salida en avión de línea regular con destino a Beijing. Noche a bordo.

### Día 2: Beijing

Llegada a Beijing, capital de la República Popular China. Traslado al hotel. Resto del día libre. Alojamiento. **V - Continent Parkview Wuzhou / Celebrity International Grand (5★)**

### Día 3: Beijing

Desayuno. Durante este día visitaremos: el Palacio Imperial, conocido como "la Ciudad Prohibida", la Plaza Tian An Men, una de las mayores del mundo, y el Palacio de Verano, que era un jardín veraniego para la casa imperial de la Dinastía Qing. **Almuerzo.** Alojamiento. Opcionalmente pueden asistir a un espectáculo de acrobacia. Rogamos consultar detalles y precio.

### Día 4: Beijing

Desayuno. Excursión a la Gran Muralla (paso Juyongguan o Badaling según operativa), espectacular y grandiosa obra arquitectónica, cuyos anales cubren más de 2.000 años.

**Almuerzo.** Por la tarde regreso a la ciudad y parada cerca del "Nido del Pájaro" (Estadio Nacional) y el "Cubo del Agua" (Centro Nacional de Natación) para tomar fotos (sin entrar en los estadios). Por la noche, **cena** de bienvenida degustando el pato laqueado de Beijing. Alojamiento.

### Día 5: Beijing / Hangzhou

Desayuno. Por la mañana, visita del Templo del Cielo, construido en 1420 con una superficie de 267 Ha, donde los emperadores rezaban por las buenas cosechas. **Almuerzo.** Por la tarde, traslado a la estación de tren para tomar el tren de alta velocidad en la Clase Turista a Hangzhou, conocida como "Paraíso en la Tierra". Traslado al hotel. Alojamiento.

**Grand Metropark / Landison Plaza International Zhejiang (5★)**

### Día 6: Hangzhou

Desayuno. Se visita el Lago del Oeste, el Templo del Alma Escondida y la Pagoda de las Seis Armonías. **Almuerzo** incluido. Alojamiento.

## Hechizo de China

### PRECIO ESTIMADO

2.470 €

Por persona en habitación doble.



### Día 7: Hangzhou / Suzhou

Desayuno. Por la mañana, salida en tren o autobús hacia Suzhou, conocida como la "Venecia de Oriente", cuyos jardines clásicos fueron incluidos en la lista del Patrimonio de la Humanidad por UNESCO en el año 2000.

**Almuerzo** incluido. Visitaremos el Jardín del Pescador y la Colina del Tigre. Alojamiento. **Su Yuan (4★sup)**

### Día 8: Suzhou / Shanghai

Desayuno. Salida en tren de alta velocidad con destino a Shanghai, ciudad portuaria directamente subordinada al Poder Central con más de 16 millones de habitantes y la metrópoli más internacional de China. **Almuerzo** incluido. Visita del Jardín

Yuyuan, el barrio Antiguo, el Templo del Buda de Jade y el Malecón de la ciudad. Alojamiento.

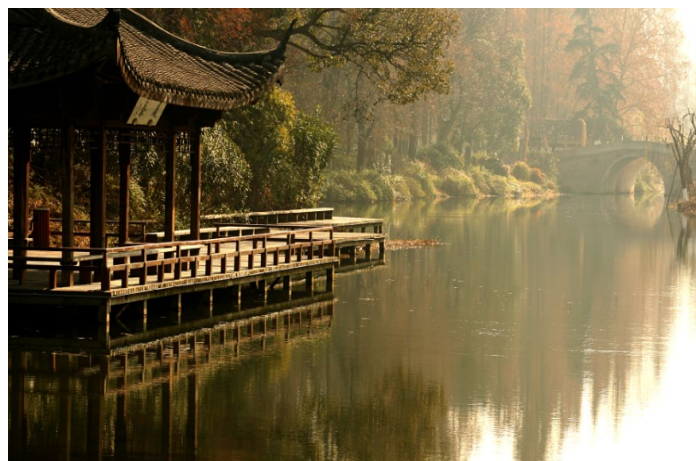
**Grand Mercure Shanghai Hongqiao / Shanghai Hongqiao-Handwritten Collection by Accor (5★)**

### Día 9: Shanghai

Desayuno. Día libre a disposición (las visitas incluidas el día 8, pueden realizarse este día, indistintamente). Alojamiento.

### Día 10: Shanghai / España

Desayuno. A la hora indicada, traslado al aeropuerto y salida en vuelo de regreso a España. Llegada y fin del viaje. En función del horario del vuelo, la llegada puede ser el día siguiente.







## Aukana China

# Tesoros de China con Hong Kong

### FECHAS DE SALIDA

22 marzo a 21 marzo 2027  
Lunes, miércoles y domingo

### INCLUIMOS

- Billete aéreo, vuelo con escala, salida desde Barcelona y Madrid. Otras ciudades, consultar.
- Tasas aéreas. Importe previsto: 540 €
- Avión, Xian-Shanghái-Guilin, clase turista.
- Tren de alta velocidad Guilin a Hong Kong, clase turista
- Traslados de llegada y salida.
- 11 noches de estancia en los hoteles previstos o similares.
- Visitas y excursiones indicadas con guía local de habla hispana. En Hong Kong, ocasionalmente puede ser con guía de habla inglesa.
- Comidas indicadas en el itinerario con desayuno buffet y almuerzos de comida china o buffet mixto, indistintamente, en restaurantes locales.
- Una cena especial de pato laqueado en Beijing.
- Crucero en barco con aire acondicionado por el río Lijiang en Guilin.
- Seguro de viaje.
- Servicio de asistencia en viaje 24h.

### NO SE INCLUYE

Seguro opcional y de anulación: 100 €  
Visado: Hasta el 31 diciembre 2026, los ciudadanos españoles están exentos de visado para un viaje de 30 días, como máximo.

### OBSERVACIONES

Del 9 noviembre al 27 enero y del 10 al 24 febrero 2027, las salidas de lunes y miércoles operan con un mínimo de 4 personas.  
Del 28 enero al 9 febrero, el programa no opera por coincidir con el Año Nuevo Chino.

### Día 1: España / Beijing

Salida en avión de línea regular con destino a Beijing. Noche a bordo.

### Día 2: Beijing

Llegada a Beijing, capital de la República Popular China. Traslado al hotel. Resto del día libre. Alojamiento. **V - Continent Parkview Wuzhou / Celebrity International Grand (5★)**

### Día 3: Beijing

Desayuno. Durante este día visitaremos: el Palacio Imperial, conocido como "la Ciudad Prohibida", la Plaza Tian An Men, una de las mayores del mundo, y el Palacio de Verano, que era un jardín veraniego para la casa imperial de la Dinastía Qing. **Almuerzo.** Alojamiento. Opcionalmente pueden asistir a un espectáculo de acrobacia. Rogamos consultar detalles y precio.

### Día 4: Beijing

Desayuno. Excursión a la Gran Muralla (paso Juyongguan o Badaling según operativa), espectacular y grandiosa obra arquitectónica, cuyos anales cubren más de 2.000 años.

**Almuerzo.** Por la tarde regreso a la ciudad y parada cerca del "Nido del Pájaro" (Estadio Nacional) y el "Cubo del Agua" (Centro Nacional de Natación) para tomar fotos (sin entrar en los estadios). Por la noche, **cena** de bienvenida degustando el pato laqueado de Beijing. Alojamiento.

### Día 5: Beijing / Xian

Desayuno. Por la mañana, visita del Templo del Cielo, construido en 1420 con una superficie de 267 Ha, donde los emperadores rezaban por las buenas cosechas. **Almuerzo.** Por la tarde, salida en tren de alta velocidad hacia Xian, antigua capital de China con 3.000 años de existencia, única capital amurallada y punto de partida de la famosa "Ruta de la Seda". Traslado al hotel. Alojamiento.

**Grand Noble / Golden Flower (4★)**



### Día 6: Xian

Desayuno. Hoy visitaremos el famoso Museo de Guerreros y Corceles de Terracota, en el que se guardan más de 6.000 figuras de tamaño natural, que representan un gran ejército de guerreros, corceles y carros de guerra que custodian la tumba del emperador Qin. **Almuerzo.** Por la tarde visitaremos la Pequeña Pagoda de la Oca Silvestre (sin subir), encontrada dentro del Templo Jianfu, a aprox. un kilómetro al sur de la zona urbana de Xian. Finalizaremos con una visita al Barrio Musulmán (sin entrar en la Gran Mezquita). Alojamiento.

### Día 7: Xian / Shanghái

Desayuno. Salida en avión de línea regular con destino a Shanghái, ciudad portuaria directamente subordinada al poder central con más de 16 millones de habitantes. **Almuerzo.** Visita al Jardín Yuyuan, el Templo de Buda de Jade y el Malecón de la ciudad (está visita puede realizarse, indistintamente, el día 8). Alojamiento. **Grand Mercure Shanghai Hongqiao / Shanghai Hongqiao-Handwritten Collection by Accor (5★)**

### Día 8: Shanghái

Desayuno. Día libre en Shanghái, el mayor puerto, centro comercial y la metrópoli más internacional de China.

### Día 9: Shanghái / Guilin

Desayuno. Salida en avión de línea regular con destino a Guilin. Traslado al hotel. Alojamiento. **Lijiang Waterfall / Sheraton (5★)**

### PRECIO ESTIMADO

4.300 €

Por persona en habitación doble.

### Día 10: Guilin

Desayuno buffet. Este día realizaremos un crucero por el río Li Jiang, que goza de una reputación mundial por "la soberana hermosura paisajística" conformada por colinas verticales surcadas por ríos de aguas diáfanas con grutas fantásticas. **Almuerzo a bordo.** Por la tarde visita a la Gruta de Flautas de Caña. Alojamiento.

### Día 11: Guilin / Hong Kong

Desayuno. Traslado a la estación de ferrocarril y salida en tren de alta velocidad hacia Hong Kong (duración aprox: 3 horas y 15 minutos). Llegada y traslado al hotel. Alojamiento. **Harbour Plaza Metropolis (4★)**

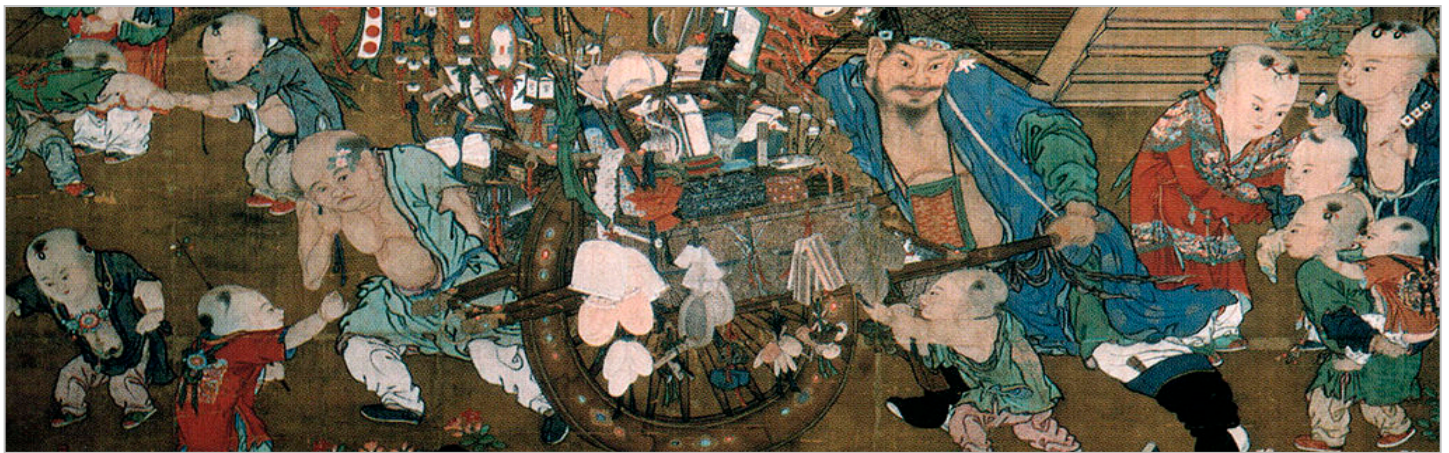
### Día 12: Hong Kong

Desayuno. Visita panorámica incluyendo el muelle de Aberdeen, zona de pescadores en la que gran parte de ellos viven en casas flotantes que crean una peculiar imagen de contrastes debido a los enormes rascacielos que la rodean; Repulse Bay, la playa más espectacular de toda la región y Pico Victoria, la montaña más alta de la isla de Hong Kong con 552 metros de altura donde es posible conseguir las mejores vistas de todo el territorio, algo que lo convierte en el auténtico mirador de Hong Kong. Tarde libre. Alojamiento.

### Día 13: Hong Kong / España

Desayuno. A la hora indicada, traslado al aeropuerto y salida en vuelo a España. Llegada y fin del viaje (dependiendo del horario de vuelo, la llegada puede ser el día siguiente).





## Aukana China

### FECHAS DE SALIDA

22 marzo a 21 marzo 2027  
Lunes, miércoles y domingos

### INCLUIMOS

- Billete aéreo, vuelo con escala, salida desde Barcelona y Madrid. Otras ciudades, consultar.
- Tasas aéreas. Importe previsto: 570 €
- Tren de alta velocidad, Beijing a Xian (consultar posibilidad de realizar el trayecto en avión).
- Avión, Xian-Hangzhou, clase turista.
- Trayecto en tren o autobús a/desde Suzhou.
- Traslados de llegada y salida.
- 9 noches de estancia en los hoteles previstos o similares.
- Visitas y excursiones indicadas con guía local de habla hispana.
- Comidas indicadas en el itinerario con desayuno buffet y almuerzos de comida china o buffet mixto, indistintamente, en restaurantes locales.
- Una cena especial de pato laqueado en Beijing.
- Seguro de viaje.
- Servicio de asistencia en viaje 24h.

### NO SE INCLUYE

Seguro opcional y de anulación: 100 €  
Visado: Hasta el 31 diciembre 2026, los ciudadanos españoles están exentos de visado para un viaje de 30 días, como máximo.

### OBSERVACIONES

Del 9 noviembre al 27 enero y del 10 al 24 febrero 2027, las salidas de lunes y miércoles operan con un mínimo de 4 personas.  
Del 28 enero al 9 febrero, el programa no opera por coincidir con el Año Nuevo Chino.

### Día 1: España / Beijing

Salida en avión de línea regular con destino a Beijing. Noche a bordo.

### Día 2: Beijing

Llegada a Beijing, capital de la República Popular China. Traslado al hotel. Resto del día libre. Alojamiento. **V - Continent Parkview Wuzhou / Celebrity International Grand (5★)**

### Día 3: Beijing

Desayuno. Durante este día visitaremos: el Palacio Imperial, conocido como "la Ciudad Prohibida", la Plaza Tian An Men, una de las mayores del mundo, y el Palacio de Verano, que era un jardín veraniego para la casa imperial de la Dinastía Qing. **Almuerzo.** Alojamiento. Opcionalmente pueden asistir a un espectáculo de acrobacia. Rogamos consultar detalles y precio.

### Día 4: Beijing

Desayuno. Excursión a la Gran Muralla (paso Juyongguan o Badaling según operativa), espectacular y grandiosa obra arquitectónica, cuyos anales cubren más de 2.000 años. **Almuerzo.** Por la tarde regreso a la ciudad y parada cerca del "Nido del Pájaro" (Estadio Nacional) y el "Cubo del Agua" (Centro Nacional de Natación) para tomar fotos (sin entrar en los estadios). Por la noche, **cena** de bienvenida degustando el pato laqueado de Beijing. Alojamiento.

### Día 5: Beijing / Xian

Desayuno. Por la mañana, visita del Templo del Cielo, construido en 1420 con una superficie de 267 Ha, donde los emperadores rezaban por las buenas cosechas. **Almuerzo.** Por la tarde, salida en tren de alta velocidad hacia Xian, antigua capital de China con 3.000 años de existencia, única capital amurallada y punto de partida de la famosa "Ruta de la Seda". Traslado al hotel. Alojamiento.

**Grand Noble / Golden Flower (4★)**



### Día 6: Xian

Desayuno. Hoy visitaremos el famoso Museo de Guerreros y Corceles de Terracota, en el que se guardan más de 6.000 figuras de tamaño natural, que representan un gran ejército de guerreros, corceles y carros de guerra que custodian la tumba del emperador Qin. **Almuerzo.** Por la tarde visitaremos la Pequeña Pagoda de la Oca Silvestre (sin subir), encontrada dentro del Templo Jianfu, a aprox. un kilómetro al sur de la zona urbana de Xian. Finalizaremos con una visita al Barrio Musulmán (sin entrar en la Gran Mezquita). Alojamiento.

### Día 7: Xian / Hangzhou

Desayuno. Traslado al aeropuerto y salida en avión con destino a Hangzhou, denominado como "Paraíso de la Tierra" y traslado al hotel. **Almuerzo.** Por la tarde, paseo en barco por el hermoso e inmenso Lago Oeste, el Templo de las Almas Escondidas y el Campo del Té "Mei Jia Wu". Alojamiento. **Grand Metropark / Landison Plaza International Zhejiang (5★)**

### Día 8: Hangzhou / Suzhou

Desayuno. Traslado a la estación para tomar el tren (o autobús) hacia Suzhou, conocida como la "Venecia de Oriente". Llegada y **almuerzo.** Por la tarde visita del Jardín del Pescador, de estilo de la época Ming, y la Colina del Tigre. Traslado al hotel. Alojamiento. **Nan Lin / Su Yuan (4★ sup)**

### PRECIO ESTIMADO

**3.130 €**

Por persona en habitación doble.

## China Jingzu

### Día 9: Suzhou / Shanghai

Desayuno. Salida en tren (o autobús) a Shanghai, ciudad portuaria directamente subordinada al poder central con más de 16 millones de habitantes. Es el mayor puerto, centro comercial y la metrópoli más internacional de China. **Almuerzo.** Visita al Jardín Yuyuan, el barrio antiguo, el Templo de Buda de Jade y el Malecón de la ciudad. Alojamiento.

**Grand Mercure Shanghai Hongqiao / Shanghai Hongqiao-Handwritten Collection by Accor (5★)**

### Día 10: Shanghai

Desayuno. Día libre a disposición (las visitas incluidas el día 9, pueden realizarse este día, indistintamente). Alojamiento.

### Día 11: Shanghai / España

Desayuno. A la hora indicada, traslado al aeropuerto y salida en vuelo de regreso a España. Llegada y fin del viaje. En función del horario del vuelo, la llegada puede ser el día siguiente.





## Aukana China

### FECHAS DE SALIDA

22 marzo a 21 marzo 2027  
Lunes, miércoles y domingos.

### INCLUIMOS

- Billete aéreo, vuelo con escala, salida desde Barcelona y Madrid. Otras ciudades, consultar.
- Tasas aéreas. Importe previsto: 540 €
- Tren alta velocidad, Beijing a Xian (consultar posibilidad de realizar el trayecto en avión).
- Avión, Xian-Guilin-Hangzhou, clase turista.
- Trayecto en tren o autobús a/desde Suzhou.
- Traslados de llegada y salida.
- 12 noches de estancia en los hoteles previstos o similares.
- Visitas y excursiones indicadas con guía local de habla hispana.
- Comidas indicadas en el itinerario con desayuno buffet y almuerzos de comida china o buffet mixto, indistintamente, en restaurantes locales.
- Una cena especial de pato laqueado en Beijing.
- Crucero en barco con aire acondicionado por el río Lijiang en Guilin.
- Seguro de viaje.
- Servicio de asistencia en viaje 24h.

### NO SE INCLUYE

Seguro opcional y de anulación: 100 €  
Visado: Hasta el 31 diciembre 2026, los ciudadanos españoles están exentos de visado para un viaje de 30 días, como máximo.

### OBSERVACIONES

Del 9 noviembre al 27 enero y del 10 al 24 febrero 2027, las salidas de lunes y miércoles operan con un mínimo de 4 personas.  
Del 28 enero al 9 febrero, el programa no opera por coincidir con el Año Nuevo Chino.

### Día 1: España / Beijing

Salida en avión de línea regular con destino a Beijing. Noche a bordo.

### Día 2: Beijing

Llegada a Beijing, capital de la República Popular China. Traslado al hotel. Resto del día libre. Alojamiento. **V - Continent Parkview Wuzhou / Celebrity International Grand (5★)**

### Día 3: Beijing

Desayuno. Durante este día visitaremos: el Palacio Imperial, conocido como "la Ciudad Prohibida", la Plaza Tian An Men, una de las mayores del mundo, y el Palacio de Verano, que era un jardín veraniego para la casa imperial de la Dinastía Qing. **Almuerzo.** Alojamiento. Opcionalmente pueden asistir a un espectáculo de acrobacia. Rogamos consultar detalles y precio.

### Día 4: Beijing

Desayuno. Excursión a la Gran Muralla (paso Juyongguan o Badaling según operativa), espectacular y grandiosa obra arquitectónica, cuyos anales cubren más de 2.000 años. **Almuerzo.** Por la tarde regreso a la ciudad y paradas fotográficas (sin entrar) cerca del "Nido del Pájaro" (Estadio Nacional) y el "Cubo del Agua" (Centro Nacional de Natación). Por la noche, **cena** de bienvenida degustando el pato laqueado de Beijing. Alojamiento.

### Día 5: Beijing / Xian

Desayuno. Por la mañana, visita del Templo del Cielo, construido en 1420 con una superficie de 267 Ha, donde los emperadores rezaban por las buenas cosechas. **Almuerzo.** Por la tarde, salida en tren de alta velocidad hacia Xian, antigua capital de China con 3.000 años de existencia, única capital amurallada y punto de partida de la famosa "Ruta de la Seda". Traslado al hotel. Alojamiento.

**Grand Noble / Golden Flower (4★)**

### Día 6: Xian

Desayuno. Hoy visitaremos el famoso Museo de Guerreros y Corceles de Terracota, en el que se guardan más de 6.000 figuras de tamaño natural, que representan un gran ejército de guerreros, corceles y carros de guerra que custodian la tumba del emperador Qin. **Almuerzo.** Por la tarde

## China Dianying

### PRECIO ESTIMADO

3.600 €

Por persona en habitación doble.



visitaremos la Pequeña Pagoda de la Oca Silvestre (sin subir), encontrada dentro del Templo Jianfu, a aprox. un kilómetro al sur de la zona urbana de Xian. Finalizaremos con una visita al Barrio Musulmán (sin entrar en la Gran Mezquita). Alojamiento.

### Día 7: Xian / Guilin

Desayuno. Salida en avión a Guilin. Traslado al hotel. Alojamiento.

**Lijiang Waterfall / Sheraton (5★)**

### Día 8: Guilin

Desayuno. Realizaremos un crucero por el río Li Jiang, que goza de una reputación mundial por "la soberana hermosura paisajística" conformada por colinas verticales surcadas por ríos de aguas diáfanas con fantásticas grutas. **Almuerzo** a bordo. Por la tarde visita a la Gruta de Flautas de Caña. Alojamiento.

### Día 9: Guilin / Hangzhou

Desayuno. Traslado al aeropuerto y salida en avión con destino a Hangzhou, denominado como "Paraíso de la Tierra". Traslado al hotel. Alojamiento.

**Grand Metropark / Landison Plaza International Zhejiang (5★)**

### Día 10: Hangzhou

Desayuno. Visita del Lago del Oeste, el Templo del Alma Escondida y la Pagoda de las Seis Armonías. **Almuerzo.** Alojamiento.

### Día 11: Hangzhou / Suzhou

Desayuno. Traslado a la estación para tomar el tren (o autobús) hacia Suzhou, conocida como la "Venecia del Oriente". Llegada y **almuerzo.** Por la tarde visita del Jardín del Pescador, de estilo de la época Ming y la Colina del Tigre. Traslado al hotel. Alojamiento.

**Nan Lin/ Su Yuan (4★ sup)**

### Día 12: Suzhou / Shanghai

Desayuno. Salida en tren (o autobús) a Shanghai, ciudad portuaria directamente subordinada al poder central con más de 16 millones de habitantes. Es el mayor puerto, centro comercial y la metrópoli más internacional de China. **Almuerzo.** Visita al Jardín Yuyuan, el barrio antiguo, el Templo de Buda de Jade y el Malecón de la ciudad. Alojamiento.

**Grand Mercure Shanghai Hongqiao / Shanghai Hongqiao-Handwritten Collection by Accor (5★)**

### Día 13: Shanghai

Desayuno. Día libre a disposición (las visitas del día 12 se pueden realizar este día, indistintamente). Alojamiento.

### Día 14: Shanghai / España

Desayuno. A la hora indicada, traslado al aeropuerto y salida en vuelo de regreso a España. Llegada y fin del viaje. En función del horario del vuelo, la llegada puede ser el día siguiente.





## Aukana China

### FECHAS DE SALIDA

22 marzo a 21 marzo 2027  
Domingo

### INCLUIMOS

- Billete aéreo, vuelo con escala, salida desde Barcelona y Madrid. Otras ciudades, consultar.
- Tasas aéreas. Importe previsto: 570 €
- Avión, Xian-Hangzhou, clase turista.
- Trayecto en tren Beijing – Luoyang - Xian.
- Trayecto en tren o autobús a/desde Suzhou.
- Traslados de llegada y salida.
- 10 noches de estancia en los hoteles previstos o similares.
- Visitas y excursiones indicadas con guía local de habla hispana.
- Comidas indicadas en el itinerario con desayuno buffet y almuerzos de comida china o buffet mixto, indistintamente, en restaurantes locales.
- Una cena especial de pato laqueado en Beijing.
- Seguro de viaje.
- Servicio de asistencia en viaje 24h.

### NO SE INCLUYE

Seguro opcional y de anulación: 100 €  
Visado: Hasta el 31 diciembre 2026, los ciudadanos españoles están exentos de visado para un viaje de 30 días, como máximo.

### OBSERVACIONES

Del 8 noviembre al 24 enero y del 14 al 21 febrero 2027, las salidas operan con un mínimo de 4 personas.  
Del 25 enero al 13 febrero, el programa no opera por coincidir con el Año Nuevo Chino.

### Día 1: España / Beijing

Salida en avión de línea regular con destino a Beijing. Noche a bordo.

### Día 2: Beijing

Llegada a Beijing, capital de la República Popular China. Traslado al hotel. Resto del día libre. Alojamiento. **V - Continent Parkview Wuzhou / Celebrity International Grand (5★)**

### Día 3: Beijing

Desayuno. Durante este día visitaremos: el Palacio Imperial, conocido como "la Ciudad Prohibida", la Plaza Tian An Men, una de las mayores del mundo, y el Palacio de Verano, que era un jardín veraniego para la casa imperial de la Dinastía Qing. **Almuerzo.** Alojamiento. Opcionalmente pueden asistir a un espectáculo de acrobacia. Rogamos consultar detalles y precio.

### Día 4: Beijing

Desayuno. Excursión a la Gran Muralla (paso Juyongguan o Badaling según operativa), espectacular y grandiosa obra arquitectónica, con más de 2.000 años. **Almuerzo.** Por la tarde regreso a la ciudad y paradas fotográficas (sin entrar) cerca del "Nido del Pájaro" (Estadio Nacional) y el "Cubo del Agua" (Centro Nacional de Natación). Por la noche, cena de bienvenida degustando el pato laqueado de Beijing. Alojamiento.

### Día 5: Beijing / Luoyang

Desayuno. Visita del Templo del Cielo, construido en 1420 con una superficie de 267 Ha, donde los emperadores rezaban por las buenas cosechas.

**Almuerzo.** Por la tarde, traslado a la estación y salida en tren de alta velocidad hacia Luoyang. Llegada y traslado al hotel. Alojamiento.

### Peony Plaza / New Friendship (4★)

### Día 6: Luoyang / Xian

Desayuno. Salida por carretera hacia Dengfeng para visitar el Templo Shaolin, donde la tradición dice fue creado el kung-fu. Asistiremos a una representación de artes marciales.

**Almuerzo.** Por la tarde, visita de las Grutas de Longmen (Puerta del Dragón), declaradas por la UNESCO como Patrimonio Cultural de la Humanidad. Más de 1.300 cuevas, con 40 pequeñas pagodas y 100.000 estatuas de Buda, de todos los tamaños, llegando a alcanzar las más grandes hasta 17 metros de altura.

## Impresiones de China

### PRECIO ESTIMADO

3.430 €

Por persona en habitación doble.



A la hora indicada, salida en tren hacia Xian, antigua capital de China con 3.000 años de existencia, única capital amurallada y punto de partida de la famosa "Ruta de la Seda". Llegada y traslado al hotel. Alojamiento.

### Grand Noble / Golden Flower (4★)

### Día 7: Xian

Desayuno. Hoy visitaremos el famoso Museo de Guerreros y Corceles de Terracota, en el que se guardan más de 6.000 figuras de tamaño natural, que representan un gran ejército de guerreros, corceles y carros de guerra que custodian la tumba del emperador Qin. **Almuerzo.** Por la tarde visitaremos la Pequeña Pagoda de la Oca Silvestre (sin subir), encontrada dentro del Templo Jianfu, a aprox. un kilómetro al sur de la zona urbana de Xian. Finalizaremos con una visita al Barrio Musulmán (sin entrar en la Gran Mezquita). Alojamiento.

### Día 8: Xian / Hangzhou

Desayuno. Traslado al aeropuerto y salida en avión con destino a Hangzhou, denominado como "Paraíso de la Tierra". Traslado al hotel.

**Almuerzo.** Por la tarde, visita del Lago del Oeste, el Templo del Alma Escondida y el Campo de Té "Mei Jia Wu". Alojamiento.

### Grand Metropark / Landison Plaza International Zhejiang (5★)

### Día 9: Hangzhou / Suzhou

Desayuno. Traslado a la estación para tomar el tren (o autobús) hacia Suzhou, conocida como la "Venecia de Oriente". Llegada y **almuerzo.** Por la tarde visita del Jardín del Pescador, de estilo de la época Ming y la Colina del Tigre. Traslado al hotel. Alojamiento. **Nan Lin (5★)**

### Día 10: Suzhou / Shanghai

Desayuno. Salida en tren (o autobús) a Shanghai, ciudad portuaria directamente subordinada al poder central con más de 16 millones de habitantes. Es el mayor puerto, centro comercial y la metrópoli más internacional de China. **Almuerzo.** Visita al Jardín Yuyuan, el barrio antiguo, el Templo de Buda de Jade y el Malecón de la ciudad. Alojamiento. **Grand Mercure Shanghai Hongqiao / Shanghai Hongqiao-Handwritten Collection by Accor (5★)**

### Día 11: Shanghai

Desayuno. Día libre a disposición (las visitas del día 10 pueden realizarse este día, indistintamente). Alojamiento.

### Día 12: Shanghai / España

Desayuno. A la hora indicada, traslado al aeropuerto y salida en vuelo de regreso a España. Llegada y fin del viaje. En función del horario del vuelo, la llegada puede ser el día siguiente.





## Aukana China

### FECHAS DE SALIDA

22 marzo a 21 marzo 2027  
Domingo

### INCLUIMOS

- Billete aéreo, vuelo con escala, salida desde Barcelona y Madrid. Otras ciudades, consultar.
- Tasas aéreas. Importe previsto: 570 €
- Avión, Xian-Guilin-Hangzhou, clase turista.
- Trayecto en tren Beijing – Luoyang – Xian.
- Trayecto en tren a/desde Suzhou.
- Traslados de llegada y salida.
- 13 noches de estancia en los hoteles previstos o similares.
- Visitas y excursiones indicadas con guía local de habla hispana.
- Comidas indicadas en el itinerario con desayuno buffet y almuerzos de comida china o buffet mixto, indistintamente, en restaurantes locales.
- Una cena especial de pato laqueado en Beijing.
- Crucero en barco con aire acondicionado por el río Lijiang en Guilin.
- Seguro de viaje.
- Servicio de asistencia en viaje 24h.

### NO SE INCLUYE

Seguro opcional y de anulación: 100 €  
Visado: Hasta el 31 diciembre 2026, los ciudadanos españoles están exentos de visado para un viaje de 30 días, como máximo.

### OBSERVACIONES

Del 9 noviembre al 2 febrero y 22 y 23 febrero 2026, las salidas operan con un mínimo de 4 personas.  
Del 3 al 21 febrero, el programa no opera por coincidir con el Año Nuevo Chino.

### Día 1: España / Beijing

Salida en avión de línea regular con destino a Beijing. Noche a bordo.

### Día 2: Beijing

Llegada a Beijing, capital de la República Popular China. Traslado al hotel. Resto del día libre. Alojamiento. **V - Continent Parkview Wuzhou / Celebrity International Grand (5★)**

### Día 3: Beijing

Desayuno. Durante este día visitaremos: el Palacio Imperial, conocido como "la Ciudad Prohibida", la Plaza Tian An Men, una de las mayores del mundo, y el Palacio de Verano, que era un jardín veraniego para la casa imperial de la Dinastía Qing. **Almuerzo.** Alojamiento. Opcionalmente pueden asistir a un espectáculo de acrobacia. Rogamos consultar detalles y precio.

### Día 4: Beijing

Desayuno. Excursión a la Gran Muralla (paso Juyongguan o Badaling según operativa), espectacular y grandiosa obra arquitectónica, cuyos anales cubren más de 2.000 años. **Almuerzo.** Por la tarde regreso a la ciudad y parada cerca del "Nido del Pájaro" (Estadio Nacional) y el "Cubo del Agua" (Centro Nacional de Natación) para tomar fotos (sin entrar en los estadios). Por la noche, **cena** de bienvenida degustando el pato laqueado de Beijing. Alojamiento.

### Día 5: Beijing / Luoyang

Desayuno. Visita del Templo del Cielo, construido en 1420 con una superficie de 267 Ha, donde los emperadores rezaban por las buenas cosechas. **Almuerzo.** Por la tarde, traslado a la estación y salida en tren de alta velocidad hacia Luoyang. Llegada y traslado al hotel. Alojamiento.

**Peony Plaza / New Friendship (4★)**

### Día 6: Luoyang / Xian

Desayuno. Salida por carretera hacia Dengfeng para visitar el Templo Shaolin, donde la tradición dice fue creado el kung-fu. Asistiremos a una representación de artes marciales. **Almuerzo.** Por la tarde, visita de las Grutas de Longmen (Puerta del Dragón). Más de 1.300 cuevas, con 40 pequeñas pagodas y 100.000 estatuas de Buda, de todos los tamaños, llegando a alcanzar las más grandes hasta 17 metros de altura. A la hora indicada, salida en tren hacia Xian, antigua capital de China con 3.000

## China Shaolin

### PRECIO ESTIMADO

3.950 €

Por persona en habitación doble.



años de existencia, única capital amurallada y punto de partida de la famosa "Ruta de la Seda". Llegada y traslado al hotel. Alojamiento.

**Grand Noble / Golden Flower (4★)**

### Día 7: Xian

Desayuno. Hoy visitaremos el famoso Museo de Guerreros y Corceles de Terracota, en el que se guardan más de 6.000 figuras de tamaño natural, que representan un gran ejército de guerreros, corceles y carros de guerra que custodian la tumba del emperador Qin. **Almuerzo.** Por la tarde visita a la Pequeña Pagoda de la Oca Silvestre (sin subir). Finalizaremos con una visita al Barrio Musulmán (sin entrar en la Gran Mezquita). Alojamiento.

### Día 8: Xian / Guilin

Desayuno. Salida en avión a Guilin. Traslado al hotel. Alojamiento.

**Lijiang Waterfall / Sheraton (5★)**

### Día 9: Guilin

Desayuno. Realizaremos un crucero por el río Li Jiang, que goza de una reputación mundial por "la soberana hermosura paisajística" conformada por colinas verticales surcadas por ríos de aguas diáfanas con fantásticas grutas. **Almuerzo** a bordo. Por la tarde visita a la Gruta de Flautas de Caña. Alojamiento.

### Día 10: Guilin / Hangzhou

Desayuno. Traslado al aeropuerto y salida en avión a Hangzhou, denominado como "Paraíso de la Tierra". Traslado al hotel. Alojamiento. **Grand Metropark / Landison Plaza International Zhejiang (5★)**

### Día 11: Hangzhou

Desayuno. Visita del Lago del Oeste, el Templo del Alma Escondida y la Pagoda de las Seis Armonías. **Almuerzo.** Alojamiento.

### Día 12: Hangzhou / Suzhou

Desayuno. Traslado a la estación para tomar el tren hacia Suzhou, conocida como la "Venecia de Oriente". Llegada y **almuerzo.** Por la tarde visita del Jardín del Pescador, de estilo de la época Ming y la Colina del Tigre. Traslado al hotel. Alojamiento. **Nan Lin / Su Yuan (4★ sup)**

### Día 13: Suzhou / Shanghai

Desayuno. Salida en tren a Shanghai, ciudad portuaria directamente subordinada al poder central con más de 16 millones de habitantes. Es el mayor puerto, centro comercial y la metrópoli más internacional de China. **Almuerzo.** Visita al Jardín Yuyuan, el barrio antiguo, el Templo de Buda de Jade y el Malecón de la ciudad. Alojamiento.

**Grand Mercure Shanghai Hongqiao / Shanghai Hongqiao-Handwritten Collection by Accor (5★)**

### Día 14: Shanghai

Desayuno. Día libre a disposición (las visitas del día 13 se pueden realizar este día, indistintamente). Alojamiento.

### Día 15: Shanghai / España

Desayuno. A la hora indicada, traslado al aeropuerto y salida en vuelo de regreso a España. Llegada y fin del viaje. En función del horario del vuelo, la llegada puede ser el día siguiente.





## Aukana China

### FECHAS DE SALIDA

11 marzo a 18 noviembre, excepto 28 septiembre.  
Lunes y miércoles

### INCLUIMOS

- Billete aéreo, vuelo con escala, salida desde Barcelona y Madrid. Otras ciudades, consultar.
- Tasas aéreas. Importe previsto: 570 €
- Tren de alta velocidad, Beijing a Xian (consultar posibilidad de realizar el trayecto en avión), Xian-Chongqing y Yichang a Shanghái.
- Traslados de llegada y salida.
- 11 noches de estancia en los hoteles/barcos previstos o similares.
- Visitas y excursiones indicadas con guía local de habla hispana en Beijing, Xian y Shanghái. Resto en inglés.
- Comidas indicadas en el itinerario.
- Una cena especial de pato laqueado en Beijing.
- Propina obligatoria en barco.
- Seguro de viaje.
- Servicio de asistencia en viaje 24h.

### NO SE INCLUYE

Seguro opcional y de anulación: 100 €  
Visado: Hasta el 31 diciembre 2026, los ciudadanos españoles están exentos de visado para un viaje de 30 días, como máximo.

### OBSERVACIONES

Del 9 al 18 noviembre, las salidas en lunes y miércoles operan con un mínimo de 4 personas.

### Día 1: España / Beijing

Salida en avión de línea regular con destino a Beijing. Noche a bordo.

### Día 2: Beijing

Llegada a Beijing, capital de la República Popular China. Traslado al hotel. Resto del día libre. Alojamiento. **V - Continent Parkview Wuzhou / Celebrity International Grand (5★)**

### Día 3: Beijing

Desayuno. Durante este día visitaremos: el Palacio Imperial, conocido como "la Ciudad Prohibida", la Plaza Tian An Men, una de las mayores del mundo, y el Palacio de Verano, que era un jardín veraniego para la casa imperial de la Dinastía Qing. **Almuerzo.** Alojamiento. Opcionalmente pueden asistir a un espectáculo de acrobacia. Rogamos consultar detalles y precio.

### Día 4: Beijing

Desayuno. Excursión a la Gran Muralla (paso Juyongguan o Badaling según operativa), espectacular y grandiosa obra arquitectónica, cuyos anales cubren más de 2.000 años.

**Almuerzo.** Por la tarde regreso a la ciudad y paradas fotográficas (sin entrar) cerca del "Nido del Pájaro" (Estadio Nacional) y el "Cubo del Agua" (Centro Nacional de Natación). Por la noche, **cena** de bienvenida degustando el pato laqueado de Beijing. Alojamiento.

### Día 5: Beijing / Xian

Desayuno. Por la mañana, visita del Templo del Cielo, construido en el año 1420 con una superficie de 267 Ha, donde los emperadores rezaban por las buenas cosechas. **Almuerzo.** Por la tarde, salida en tren de alta velocidad hacia Xian, antigua capital de China con 3.000 años de existencia. Traslado al hotel. Alojamiento. **Grand Noble / Golden Flower (4★)**

### Día 6: Xian

Desayuno. Hoy visitaremos el famoso Museo de Guerreros y Corceles de Terracota, en el que se guardan más de 6.000 figuras de tamaño natural. **Almuerzo.** Visita a la Pequeña Pagoda de la Oca Silvestre (sin subir), encontrada dentro del Templo Jianfu, a aproximadamente un kilómetro al sur de la zona urbana de Xian. Finalizaremos con una visita al Barrio Musulmán (sin entrar en la Gran Mezquita). Alojamiento.



### Día 7: Xian / Chongqing

Desayuno. Salida en tren de alta velocidad hacia Chongqing. Visita panorámica de la ciudad y traslado al puerto para embarcar en el crucero. **Cena** y noche a bordo. **Century Cruises (5★)**

### Día 8: Crucero por las Gargantas del río Yangtze

**Pensión completa.** Por la mañana, crucero por el río Yangtze. Se incluye la excursión por tierra a la ciudad fantasma de Fengdu (teleférico no incluido), cuyo principal atractivo es un templo que mezcla las enseñanzas budistas y taoístas en una vívida representación de las tres pruebas que los muertos deben pasar para ingresar al inframundo. Noche a bordo.

### Día 9: Crucero por las Gargantas del río Yangtze

**Pensión completa.** Por la mañana, recorrido por las dos gargantas: Qutangxia (8 km) y Wuxia (45 km). Por la tarde, tomaremos unas barcas para un paseo por la corriente del río Shennong o por el río de la Diosa (Shennv). Noche a bordo.

### PRECIO ESTIMADO

**3.880 €**

Por persona en habitación doble.

### Día 10: Crucero / Yichang / Shanghai

Desayuno. Por la mañana, desembarque y visita de la mundialmente famosa y descomunal obra hidráulica de las Tres Gargantas y después, desde allí, continuaremos en autobús hacia Yichang. Traslado a la estación y salida en tren de alta velocidad hacia Shanghái, ciudad portuaria directamente subordinada al poder central con más de 16 millones de habitantes. Llegada y traslado al hotel. Alojamiento.

**Grand Mercure Shanghai Hongqiao / Shanghai Hongqiao-Handwritten Collection by Accor (5★)**

### Día 11: Shanghái

Desayuno. Visitaremos el Jardín Yuyuan, el Templo de Buda de Jade y el Malecón de la Ciudad. **Almuerzo** incluido. Alojamiento.

### Día 12: Shanghái

Desayuno. Día libre a su disposición (las visitas del día 11 podrán realizarse este día, indistintamente). Alojamiento.

### Día 13: Shanghái / España

Desayuno. A la hora indicada, traslado al aeropuerto y salida en vuelo de regreso a España. Llegada y fin del viaje. En función del horario del vuelo, la llegada puede ser el día siguiente.





## Aukana China

### FECHAS DE SALIDA

5 abril a 8 noviembre  
Domingo

### INCLUIMOS

- Billete aéreo, vuelo con escala, salida desde Barcelona y Madrid. Otras ciudades, consultar.
- Tasas aéreas. Importe previsto: 570 €
- Tren alta velocidad, Beijing a Xian (consultar posibilidad de realizar el trayecto en avión).
- Avión Xian-Lhasa-Shanghái, clase turista.
- Traslados de llegada y salida.
- 12 noches de estancia en los hoteles previstos o similares.
- Visitas y excursiones indicadas con guía local de habla hispana, excepto en Lhasa, Gyantse y Shigatse que es en inglés.
- Comidas indicadas en el itinerario con desayuno buffet y almuerzos de comida china o buffet mixto, indistintamente, en restaurantes locales.
- Una cena especial de pato laqueado en Beijing.
- Seguro de viaje.
- Servicio de asistencia en viaje 24h.

### NO SE INCLUYE

Seguro opcional y de anulación: 100 €  
Visado: Hasta el 31 diciembre 2026, los ciudadanos españoles están exentos de visado para un viaje de 30 días, como máximo.

### Día 1: España / Beijing

Salida en avión de línea regular con destino a Beijing. Noche a bordo.

### Día 2: Beijing

Llegada a Beijing, capital de la República Popular China. Traslado al hotel. Resto del día libre. Alojamiento. **V-Continent Parkview Wuzhou / Celebrity International Grand (5★)**

### Día 3: Beijing

Desayuno. Durante este día visitaremos: el Palacio Imperial, conocido como "la Ciudad Prohibida", la Plaza Tian An Men, una de las mayores del mundo, y el Palacio de Verano, que era un jardín veraniego para la casa imperial de la Dinastía Qing. **Almuerzo.** Alojamiento. Opcionalmente pueden asistir a un espectáculo de acrobacia. Rogamos consultar detalles y precio.

### Día 4: Beijing

Desayuno. Excursión a la Gran Muralla (paso Juyongguan o Badaling según operativa), espectacular y grandiosa obra arquitectónica, con más de 2.000 años. **Almuerzo.** Por la tarde regreso a la ciudad y parada cerca del "Nido del Pájaro" (Estadio Nacional) y el "Cubo del Agua" (Centro Nacional de Natación) para tomar fotos (sin entrar en los estadios). Por la noche, **cena** de bienvenida degustando el pato laqueado de Beijing. Alojamiento.

### Día 5: Beijing / Xian

Desayuno. Por la mañana, visita del Templo del Cielo, construido en el año 1420 con una superficie de 267 Ha, donde los emperadores rezaban por las buenas cosechas. **Almuerzo.** Por la tarde, salida en tren de alta velocidad hacia Xian, antigua capital de China con 3.000 años de existencia. Traslado al hotel. Alojamiento. **Grand Noble / Golden Flower (4★)**

### Día 6: Xian

Desayuno. Hoy visitaremos el famoso Museo de Guerreros y Corceles de Terracota, en el que se guardan más de 6.000 figuras de tamaño natural. **Almuerzo.** Visita a la Pequeña Pagoda de la Oca Silvestre (sin subir), encontrada dentro del Templo Jianfu. Finalizaremos con una visita al Barrio Musulmán (sin entrar en la Gran Mezquita). Alojamiento.

## Tibet, el techo del mundo

### PRECIO ESTIMADO

5.620 €

Por persona en habitación doble.



### Día 7: Xian / Lhasa

Desayuno. Traslado al aeropuerto y salida en vuelo a Lhasa. Llegada y traslado al hotel. Tarde libre para adaptarse a la altura. Alojamiento. **Thangka / Brahmaputra Grand (4★)**

### Día 8: Lhasa

Desayuno. Visita al Palacio Potala, que fue Residencia de invierno del Dalai Lama desde el siglo VII, símbolo del budismo tibetano y del papel desempeñado por éste en la administración tradicional del Tibet; al Monasterio Jokhang, considerado como la catedral del budismo tibetano; y a la calle Barkhor, a menudo llamada la "Ventana del Tibet", famosa por sus tiendas y puestecitos a lo largo de la calle. **Almuerzo** incluido. Alojamiento.

### Día 9: Lhasa

Desayuno. Visita al Monasterio de Drepung, el más importante monasterio Gelugpa del budismo tibetano, antaño el recinto religioso más grande del mundo con más de 5000 monjes viviendo en él; al Monasterio de Sera, en las laderas de la colina Tatipu, el segundo en importancia, consagrado a la secta Gelugpa, una rama del budismo tibetano; y al Palacio de verano de los Dalái Lamas, Norbulingkha. **Almuerzo** incluido. Alojamiento.

### Día 10: Lhasa / Gyantse / Shigatse

Desayuno. Salida por carretera hacia Shigatse via Gyantse. De camino pasaremos por el famoso lago Yangdrok que es uno de los tres mayores lagos sagrados del Tibet. Admiraremos el glaciar Karocklha, el Paso Simila y el Templo Pechor. **Almuerzo.** Llegada a Shigatse. Alojamiento.

### Gesar – Torre VIP (4★)

### Día 11: Shigatse / Lhasa

Desayuno. Visita del Monasterio de Tashilhunpo, fundado en 1447, sede del Panchen Lama, la segunda autoridad religiosa más importante en el Tibet. **Almuerzo** incluido. Salida por carretera hacia Lhasa. Llegada y traslado al hotel. Alojamiento.

### Día 12: Lhasa / Shanghái

Desayuno. Traslado al aeropuerto y salida en vuelo a Shanghái. Llegada y traslado al hotel. Alojamiento. **Grand Mercure Hongqiao / Shanghai Hongqiao-Handwritten Collection by Accor (5★)**

### Día 13: Shanghái

Desayuno. Tour de día completo de Shanghái, visitando al Jardín Yuyuan, el Barrio Antiguo, el Templo de Buda de Jade y el Malecón de la ciudad. **Almuerzo** incluido. Alojamiento.

### Día 14: Shanghái / España

Desayuno. A la hora indicada, traslado al aeropuerto y salida en vuelo de regreso a España. Llegada y fin del viaje. En función del horario del vuelo, la llegada puede ser el día siguiente.





## Aukana China

### FECHAS DE SALIDA

22 marzo a 8 noviembre  
Domingo

### INCLUIMOS

- Billete aéreo, vuelo con escala, salida desde Barcelona y Madrid. Otras ciudades, consultar.
- Tasas aéreas. Importe previsto: 570 €
- Tren alta velocidad, Beijing a Xian (consultar posibilidad de realizar el trayecto en avión).
- Avión, Xian / Dunhuang y Urumqi / Shanghai, clase turista.
- Traslados de llegada y salida.
- 12 noches de estancia en los hoteles previstos o similares.
- Visitas y excursiones indicadas con guía local de habla hispana en Beijing, Xian y Shanghai. Resto con guía local de habla inglesa.
- Comidas indicadas en el itinerario con desayuno buffet y almuerzos de comida china o buffet mixto, indistintamente, en restaurantes locales.
- Una cena especial de pato laqueado en Beijing.
- Seguro de viaje.
- Servicio de asistencia en viaje 24h.

### NO SE INCLUYE

Seguro opcional y de anulación: 100 €  
Visado: Hasta el 31 diciembre 2026, los ciudadanos españoles están exentos de visado para un viaje de 30 días, como máximo.

### Día 1: España / Beijing

Salida en avión de línea regular con destino a Beijing. Noche a bordo.

### Día 2: Beijing

Llegada a Beijing, capital de la República Popular China. Traslado al hotel. Resto del día libre. Alojamiento. **V - Continent Parkview Wuzhou / Celebrity International Grand (5★)**

### Día 3: Beijing

Desayuno. Durante este día visitaremos: el Palacio Imperial, conocido como "la Ciudad Prohibida", la Plaza Tian An Men, una de las mayores del mundo, y el Palacio de Verano, que era un jardín veraniego para la casa imperial de la Dinastía Qing. **Almuerzo.** Alojamiento. Opcionalmente pueden asistir a un espectáculo de acrobacia. Rogamos consultar detalles y precio.

### Día 4: Beijing

Desayuno. Excursión a la Gran Muralla (paso Juyongguan o Badaling según operativa), espectacular y grandiosa obra arquitectónica, cuyos anales cubren más de 2.000 años.

**Almuerzo.** Por la tarde regreso a la ciudad y parada cerca del "Nido del Pájaro" (Estadio Nacional) y el "Cubo del Agua" (Centro Nacional de Natación) para tomar fotos (sin entrar en los estadios). Por la noche, **cena** de bienvenida degustando el pato laqueado de Beijing. Alojamiento.

### Día 5: Beijing / Xian

Desayuno. Por la mañana, visita del Templo del Cielo, construido en 1420 con una superficie de 267 Ha, donde los emperadores rezaban por las buenas cosechas. **Almuerzo.** Por la tarde, salida en tren de alta velocidad hacia Xian, antigua capital de China con 3.000 años de existencia, única capital amurallada y punto de partida de la famosa "Ruta de la Seda". Traslado al hotel. Alojamiento.

**Grand Noble / Golden Flower (4★)**

### Día 7: Xian / Dunhuang

Desayuno. Traslado al aeropuerto y salida en vuelo hacia Dunhuang. Llegada y visita a la montaña de las Arenas Sonoras y la fuente de Luna Nueva; cuando varias personas se deslizan cuesta abajo, la montaña de arena produce sonidos (de ahí viene su nombre). Alojamiento

**Grand Sun Dunhuang (4★)**

## La Ruta de la Seda

### PRECIO ESTIMADO

5.790 €

Por persona en habitación doble.



### Día 8: Dunhuang / Turpan

Desayuno. Por la mañana, visita de las Grutas de Mogao, vestigio budista más vasto, más rico en contenido y de más larga historia en el mundo. **Almuerzo.** Traslado a la estación y salida en tren alta velocidad hacia Turpan. Llegada y traslado al hotel. Alojamiento.

**Mercure Turpan Downtown (4★)**

### Día 9: Turpan

Desayuno. Por la mañana, Visita de las ruinas de Gaochang, antiguo reino de la Ruta de la Seda, del siglo VII; las Grutas de los Mil Budas, con 17 cuevas de estatuas y frescos budistas, Pozos Karez, canales subterráneos por los que corre al aguna de la montaña Tianshan; y Minarete Sugong, singular construcción bien ornamentada.

**Almuerzo** incluido. Alojamiento.

### Día 10: Turpan / Urumqi

Desayuno. Por la mañana, visita a las ruinas de Jiaohe que corresponden a una antigua ciudad que fue el centro económico, político, militar y cultural de la zona durante el periodo comprendido entre el año 108 a. C. al 450. **Almuerzo.** Por la tarde, traslado a Urumqi, la capital de la región autónoma Xinjiang. Alojamiento.

**Orient Dynasty (4★)**

### Día 11: Urumqi

Desayuno. Por la mañana, visita del Lago Celestial que es un lago de gran belleza. A su alrededor se yerguen las cumbres de las montañas cubiertas de nieves perpetuas. **Almuerzo.** Por la tarde, visita del bazar local. Alojamiento.

### Día 12: Urumqi / Shanghai

Desayuno. Salida en avión con destino a Shanghai, ciudad portuaria subordinada al Poder Central con más de 16 millones de habitantes. Es el mayor puerto, centro comercial y la metrópoli más internacional de China.

**Almuerzo.** Visita del Jardín Yuyuan, el Templo del Buda de Jade y el Malecón de la ciudad (estas visitas pueden realizarse indistintamente el día 13). Alojamiento.

**Grand Mercure Shanghai**

**Hongqiao / Shanghai Hongqiao-Handwritten Collection by Accor (5★)**

### Día 13: Shanghai

Desayuno. Día libre a disposición. Alojamiento.

### Día 14: Shanghai / España

Desayuno. A la hora indicada, traslado al aeropuerto y salida en vuelo de regreso a España. Llegada y fin del viaje. En función del horario del vuelo, la llegada puede ser el día siguiente.





## Aukana China

### FECHAS DE SALIDA

22 marzo a 21 marzo 2027

Miércoles y domingo

\*Salida los lunes, sujeto a disponibilidad y suplemento.

### INCLUIMOS

- Billete aéreo, vuelo con escala, salida desde Barcelona y Madrid. Otras ciudades, consultar.
- Tasas aéreas. Importe previsto: 570 €
- Tren alta velocidad, Beijing a Xian (consultar posibilidad de realizar el trayecto en avión).
- Vuelos domésticos que se indican.
- Billete de ferry de Guangzhou a Hong Kong.
- Traslados de llegada y salida.
- 12 noches de estancia en los hoteles previstos o similares.
- Visitas y excursiones indicadas con guía local de habla hispana. En Hong Kong, ocasionalmente puede ser con guía de habla inglesa.
- Comidas indicadas en el itinerario con desayuno buffet y almuerzos de comida china o buffet mixto, indistintamente, en restaurantes locales.
- Una cena especial de pato laqueado en Beijing.
- Crucero en barco con aire acondicionado por el río Li en Guilin.
- Seguro de viaje.
- Servicio de asistencia en viaje 24h.

### NO SE INCLUYE

Seguro opcional y de anulación: 100 €  
Visado: Hasta el 31 diciembre 2026, los ciudadanos españoles están exentos de visado para un viaje de 30 días, como máximo.

### OBSERVACIONES

Del 9 noviembre al 27 enero y del 10 al 24 febrero 2027, las salidas en lunes y miércoles operan con un mínimo de 4 personas.

Del 28 enero al 9 febrero, el programa no opera por coincidir con el Año Nuevo Chino.

### Día 1: España / Beijing

Salida en avión de línea regular con destino a Beijing. Noche a bordo.

### Día 2: Beijing

Llegada a Beijing, capital de la República Popular China. Traslado al hotel. Resto del día libre. Alojamiento. **V-Continent Parkview Wuzhou / Celebrity International Grand (5★)**

### Día 3: Beijing

Desayuno. Durante este día visitaremos: el Palacio Imperial, conocido como "la Ciudad Prohibida", la Plaza Tian An Men, una de las mayores del mundo, y el Palacio de Verano, que era un jardín veraniego para la casa imperial de la Dinastía Qing. **Almuerzo.** Alojamiento. Opcionalmente pueden asistir a un espectáculo de acrobacia. Rogamos consultar detalles y precio.

### Día 4: Beijing

Desayuno. Excursión a la Gran Muralla (paso Juyongguan o Badaling según operativa), espectacular y grandiosa obra arquitectónica, cuyos anales cubren más de 2.000 años.

**Almuerzo.** Por la tarde regreso a la ciudad y parada cerca del "Nido del Pájaro" (Estadio Nacional) y el "Cubo del Agua" (Centro Nacional de Natación) para tomar fotos (sin entrar en los estadios). Por la noche, **cena** de bienvenida degustando el pato laqueado de Beijing. Alojamiento.



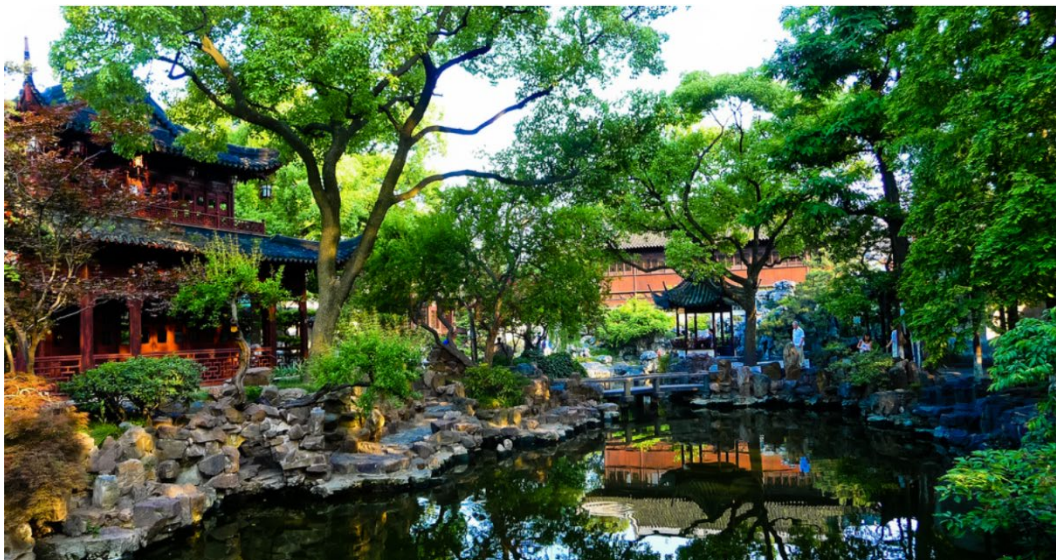
### Día 5: Beijing / Xian

Desayuno. Por la mañana, visita del Templo del Cielo, construido en 1420 con una superficie de 267 Ha, donde los emperadores rezaban por las buenas cosechas. **Almuerzo.** Por la tarde, salida en tren de alta velocidad hacia Xian, antigua capital de China con 3.000 años de existencia, única capital amurallada y punto de partida de la famosa "Ruta de la Seda". Traslado al hotel. Alojamiento.

**Grand Noble / Golden Flower (4★)**

### Día 6: Xian

Desayuno. Hoy visitaremos el Museo de Guerreros y Corceles de Terracota, en el que se guardan más de 6.000 figuras de tamaño natural, que representan un gran ejército de guerreros, corceles y carros de guerra. **Almuerzo.** Visita a la Pequeña Pagoda de la Oca Silvestre (sin subir), encontrada dentro del Templo Jianfu. Finalizaremos con una visita al Barrio Musulmán (sin entrar en la Gran Mezquita). Alojamiento.







## con Hong Kong

**PRECIO ESTIMADO**  
**4.490 €**

Por persona en habitación doble.



### **Día 7: Xian / Shanghái**

Desayuno. Salida en avión con destino a Shanghái, ciudad portuaria directamente subordinada al Poder Central con más de 16 millones de habitantes. **Almuerzo.** Visita del Jardín Yuyuan, el Templo del Buda de Jade y el Malecón de la ciudad (estas visitas pueden realizarse el día 8, indistintamente). Alojamiento.

**Grand Mercure Shanghai Hongqiao / Shanghai Hongqiao-Handwritten Collection by Accor (5★)**

### **Día 8: Shanghái**

Desayuno. Día libre a disposición. Alojamiento.

### **Día 9: Shanghái / Guilin**

Desayuno. Salida en avión rumbo a Guilin, ciudad famosa por su hermosa paisajística. Llegada y traslado al hotel. Alojamiento.

**Lijiang Waterfall / Sheraton (5★)**

### **Día 10: Guilin / Guangzhou**

Desayuno. Este día realizaremos un cruce por el río Li, que goza de una reputación mundial por "la soberana hermosa paisajística" conformada por colinas verticales surcadas por ríos de aguas diáfanos con grutas fantásticas. **Almuerzo** a bordo. Por la tarde visitaremos la Gruta de las Flautas de Caña. Traslado a la estación y salida en tren de alta velocidad hacia Guangzhou, llamada la "Ciudad de Cabras" o la "Ciudad de Flores", el más importante puerto fluvial y ciudad comercial del sur de China. Traslado al hotel. Alojamiento.

**Asia International / Ramada Plaza (5★)**

### **Día 11: Guangzhou / Hong Kong**

Desayuno. Por la mañana visitaremos la Casa Ancestral de la Familia Chen, una maravillosa joya arquitectónica de esculturas, la plaza Huacheng, donde se puede ver la Torre TV (sin subir), y el mercado Qingping. **Almuerzo.** Por la tarde traslado al muelle "Shun De" para tomar el transbordador y navegar hacia el muelle "China Hong Kong City" de Hong Kong. Traslado del muelle al hotel que está situado dentro del mismo complejo de "China Hongkong City". Llegamos al lobby en unos pocos minutos subiendo en ascensor, acompañado por nuestro guía (sin vehículo). Alojamiento.

**Royal Pacific (4★)**

### **Día 12: Hong Kong**

Desayuno. Visita panorámica incluyendo el muelle de Aberdeen, zona de pescadores en la que gran parte de ellos viven en casas flotantes que crean una peculiar imagen de contrastes debido a los enormes rascacielos que la rodean; Repulse Bay, la playa más espectacular de toda la región; y el Pico Victoria, la montaña más alta de la isla de Hong Kong con 552 metros de altura donde es posible conseguir las mejores vistas de todo el territorio, algo que lo convierte en el auténtico mirador de Hong Kong. Tarde libre. Alojamiento.

### **Día 13: Hong Kong**

Desayuno. Día libre a disposición. Alojamiento.

### **Día 14: Hong Kong / España**

Desayuno. Día libre. A la hora indicada, traslado al aeropuerto y salida en vuelo de regreso a España. Noche a bordo.

### **Día 15: España**

Llegada y fin del viaje.





# CONDICIONES GENERALES DE VIAJE COMBINADO

## ORGANIZACIÓN

La organización técnica de estos viajes ha sido realizada por AUKANA TOURS S.L. (Título licencia GCM-000093). CIF: B-65425258, con domicilio en c/ Vico, 28, Local 8-B, 08021 Barcelona

## 1) CONTRATACIÓN DEL VIAJE COMBINADO

### Información precontractual

**1.** Antes de que el viajero quede obligado por cualquier contrato de viaje combinado u oferta correspondiente, la agencia organizadora o, en su caso, la agencia minorista, entregarán al viajero el formulario de información normalizada para los contratos de viaje combinado, así como el resto de características e información del viaje de acuerdo con lo establecido en la legislación vigente.

**2.** Las personas con movilidad reducida que deseen recibir información precisa sobre la idoneidad del viaje de acuerdo con sus necesidades especiales, a fin de valorar la posibilidad y viabilidad de contratar el viaje de acuerdo con las características del mismo, deberán poner en conocimiento de la agencia organizadora o, en su caso, la agencia minorista, tal situación para que se les pueda facilitar información a tal efecto. Según lo establecido en el Reglamento CE 1107/2006, se entiende como persona de movilidad reducida, toda persona cuya movilidad para participar en el viaje se halle reducida por motivos de discapacidad física (sensorial o locomotriz, permanente o temporal), discapacidad o deficiencia intelectual, o cualquier otra causa de discapacidad, o por la edad, y cuya situación requiera una atención adecuada y la adaptación a sus necesidades particulares del servicio puesto a disposición de los demás participantes en el viaje.

**3.** La información precontractual facilitada al viajero conforme a los apartados a), c), d), e) y g) del artículo 153.1 del Real Decreto Legislativo 1/2007, formará parte integrante del contrato de viaje combinado y no se modificará salvo que la agencia de viajes y el viajero lo acuerden expresamente. La agencia organizadora y, en su caso, la agencia minorista, antes de celebrarse el contrato de viaje combinado, comunicarán al viajero de manera clara, comprensible y destacada, todos los cambios de la información precontractual.

### Información sobre disposiciones aplicables a pasaportes, visados y vacunas

**1.** La agencia tiene el deber de informar sobre las formalidades sanitarias necesarias para el viaje y la estancia, así como sobre las condiciones aplicables a los viajeros en materia de pasaportes y de visados, incluido el tiempo aproximado para la obtención de los visados, y responderá de la corrección de la información que facilite.

**2.** El viajero deberá obtener la documentación necesaria para realizar el viaje, incluido el pasaporte y los visados y la referida a las formalidades sanitarias. Todos los daños que puedan derivarse de la falta de esa documentación serán de su cuenta, y en particular, los gastos producidos por la interrupción del viaje y su eventual repatriación.

**3.** Si la agencia acepta el encargo del viajero de tramitar los visados necesarios para alguno de los destinos previstos en el itinerario, podrá exigir el cobro del coste del visado así como de los gastos de gestión por los trámites que deba realizar ante la representación diplomática o consular correspondiente.

En este caso, la agencia responderá de los daños que le sean imputables.

### Solicitud de reserva

**1.** El viajero que desea contratar un viaje combinado realiza una "solicitud de reserva". Tras esa solicitud, la agencia minorista o, en su caso, la agencia organizadora, se comprometen a realizar las gestiones oportunas para obtener la confirmación de la reserva.

**2.** Si el viajero solicita la elaboración de una propuesta de un viaje combinado a medida, la agencia podrá exigir el abono de una cantidad para la confección del proyecto. Si el viajero acepta la oferta de viaje combinado elaborada por la agencia, la suma entregada se imputará al precio del viaje.

**3.** Si la agencia ha aceptado gestionar la reserva será responsable de los errores técnicos que se produzcan en el sistema de

reservas que le sean atribuibles y de los errores cometidos durante el proceso de reserva.

**4.** La agencia no será responsable de los errores de la reserva atribuibles al viajero o que sean causados por circunstancias inevitables y extraordinarias.

### Confirmación de la reserva

La perfección del contrato de viaje combinado se produce con la confirmación de la reserva. Desde ese instante el contrato de viaje combinado es de obligado cumplimiento para ambas partes.

### Calendario de pago

**1.** En el momento de la confirmación de la reserva el consumidor deberá abonar el 30 % del precio del viaje combinado, salvo que en el contrato de viaje combinado se establezca un importe distinto.

**2.** El pago del precio restante deberá efectuarse a más tardar 30 días antes de la salida, salvo que en el contrato de viaje combinado se establezca un calendario de pagos distinto.

**3.** Si el viajero no cumple con el calendario de pagos, la agencia podrá resolver el contrato y aplicar las reglas establecidas para la resolución del viaje por el viajero antes de la salida prevista en la Cláusula "Resolución del viaje por el viajero antes de la salida del viaje".

## 2) REGLAS APLICABLES A LAS PRESTACIONES DEL VIAJE COMBINADO

### Prestaciones

Las prestaciones que integran el contrato de viaje combinado resultan de la información proporcionada al consumidor en la información precontractual y no se modificarán salvo que la agencia de viajes y el viajero lo acuerden expresamente según lo previsto.

Con antelación al inicio del viaje, la agencia de viajes proporcionará al viajero los recibos, vales y billetes necesarios para la prestación de servicios.

### Alojamiento

Salvo que otra cosa se indique en la información precontractual o en las condiciones particulares del contrato:

**a)** En relación con aquellos países en los que existe clasificación oficial de establecimientos hoteleros o de cualquier otro tipo de alojamiento, el folleto recoge la clasificación turística que se otorga en el correspondiente país.

**b)** El horario de ocupación de las habitaciones depende de las normas establecidas en cada país y alojamiento.

**c)** Las habitaciones o camarotes triples o cuádruples son generalmente habitaciones dobles a las que se añade una o dos camas, que suelen ser un sofá-cama o un plegatín, excepto en ciertos establecimientos donde en lugar de camas adicionales se emplean dos camas más grandes.

### Transporte

**1.** El viajero debe presentarse en el lugar indicado para la salida con la antelación indicada por la agencia de viajes.

**2.** La pérdida o daño que se produzca en relación con el equipaje de mano u otros objetos que el viajero lleve consigo serán de su exclusiva cuenta y riesgo mientras se encuentren bajo la custodia del viajero.

### Otros servicios

**1.** Por regla general, el régimen de pensión completa incluye desayuno, almuerzo, cena y alojamiento. El régimen de media pensión, salvo que se indique de otro modo, incluye desayuno, cena y alojamiento. Por regla general, dichas comidas no incluyen las bebidas.

**2.** Las dietas especiales (vegetarianas o de regímenes especiales) sólo se garantizan si así constan en las necesidades especiales aceptadas por el organizador en el contrato de viaje combinado.

**3.** La presencia de mascotas sólo será aceptada si así consta en las necesidades especiales aceptadas por el organizador en el contrato de viaje combinado.

## 3) DERECHOS Y OBLIGACIONES DE LAS PARTES ANTES DE DEL INICIO DEL VIAJE

### Modificación del contrato

**1.** La agencia organizadora sólo podrá modificar las cláusulas del contrato antes del inicio del viaje si el cambio es insignificante y la propia agencia organizadora o, en su caso, la agencia minorista, informan al viajero de dicho cambio en soporte duradero de manera clara, comprensible y destacada.

**2.** Si antes del inicio del viaje la agencia organizadora se ve obligada a realizar cambios sustanciales de alguna de las principales características de los servicios del viaje o no puede cumplir con algún requisito especial del viajero previamente aceptado, la agencia organizadora o, en su caso, la agencia minorista lo pondrá en conocimiento del viajero sin demora, de forma clara, comprensible y destacada, en soporte duradero y la comunicación deberá contener:

- Las modificaciones sustanciales propuestas y, si procede, su repercusión en el precio;
- Un plazo razonable para que el viajero informe de su decisión;
- La indicación de que si el viajero no comunica la decisión en el plazo indicado se entenderá que rechaza la modificación sustancial y que, por lo tanto, opta por resolver el contrato sin penalización alguna; y
- Si la agencia puede ofrecerlo, el viaje combinado substitutivo ofrecido y su precio.

El viajero podrá optar entre aceptar la modificación propuesta o resolver el contrato sin penalización. Si el viajero opta por resolver el contrato podrá aceptar un viaje combinado substitutivo que, en su caso, le ofrezca la agencia organizadora o la agencia minorista. Dicho viaje substitutivo deberá ser, a ser posible, de calidad equivalente o superior. Si la modificación del contrato o el viaje substitutivo dan lugar a un viaje de calidad o coste inferior, el viajero tiene derecho a una reducción adecuada del precio.

En el caso de que el viajero opte por resolver el contrato sin penalización o no acepte el viaje combinado substitutivo ofrecido, la agencia organizadora o, en su caso, la agencia minorista, reembolsarán todos los pagos realizados en concepto del viaje, en un plazo no superior a catorce días naturales a partir de la fecha de resolución del contrato. A estos efectos, se aplicará lo dispuesto en los apartados 2 al 6 de la Cláusula "Derecho a reducción del precio, indemnización y limitaciones".

### Revisión del precio

**1.** Los precios sólo podrán incrementarse por parte de la agencia hasta los 20 días naturales previos a la salida. Además, dicho incremento sólo se podrá llevar a cabo para ajustar el importe del precio del viaje a las variaciones:

a) De los tipos de cambio de divisa aplicables al viaje organizado.

b) Del precio de los transportes de pasajeros derivado del combustible o de otras formas de energía.

c) Del nivel de los impuestos o tasas sobre los servicios de viaje incluidos en el contrato, exigidos por terceros que no están directamente involucrados en la ejecución del viaje combinado, incluidas las tasas, impuestos y recargos turísticos, de aterrizaje y de embarque o desembarque en puertos y aeropuertos.

**2.** En el contrato se indicará la fecha en la que se han calculado los conceptos expuestos en el apartado anterior para que el viajero tenga conocimiento de la referencia para calcular las revisiones de precio.

**3.** La agencia organizadora o, en su caso, la agencia minorista notificará el aumento al viajero, de forma clara y comprensible, con una justificación de este incremento y le proporcionarán su cálculo en soporte duradero a más tardar 20 días antes del inicio del viaje.

**4.** Sólo en el supuesto de que el incremento del precio suponga un aumento superior al 8% del precio del viaje, el viajero podrá resolver el contrato sin penalización. En tal caso será aplicable lo dispuesto en la Cláusula "Modificación del contrato".

**5.** El viajero tendrá derecho a una reducción del precio del viaje por variaciones producidas en los conceptos detallados en los apartados a), b) y c) de la Cláusula "Revisión de precio, apartado 1". En tales casos, la agencia organizadora y, en su caso, la agencia minorista, de dicha reducción del precio deducirán los gastos administrativos reales de reembolso al viajero.

### Cesión de la reserva

**1.** El viajero podrá ceder su reserva a una persona que reúna todas las condiciones requeridas, en el folleto, programa u oferta de viaje combinado y en el contrato, para realizar el viaje combinado.

**2.** La cesión deberá ser comunicada, en soporte duradero, a la agencia organizadora o, en su caso, a la agencia minorista, con una antelación mínima de 7 días naturales a la fecha de inicio del viaje, la cual únicamente podrá repercutir al viajero los costes efectivamente soportados a causa de la cesión.

**3.** En todo caso, el viajero y la persona a quien haya cedido la reserva responden solidariamente ante la agencia del pago del resto del precio, así como de cualquier comisión, recargo y otros costes adicionales que pudiera haber causado la cesión.

### Resolución del viaje por el viajero antes de la salida del viaje

**1.** El viajero podrá resolver el contrato en cualquier momento previo al inicio del viaje y en tal caso, la agencia organizadora o, en su caso, la agencia minorista, podrán exigirle que pague una penalización que sea adecuada y justificable. En el contrato se podrá especificar una penalización tipo que sea razonable basada en la antelación de la resolución del contrato con respecto al inicio del viaje y en el ahorro de costes y los ingresos esperados por la utilización alternativa de los servicios de viaje.

Si en el contrato no se prevé una penalización tipo, el importe de la penalización por la resolución equivaldrá al precio del viaje combinado menos el ahorro de costes y los ingresos derivados de la utilización alternativa de los servicios de viaje.

Por lo que en tales casos, la agencia organizadora o, en su caso, la agencia minorista, reembolsará cualquier pago que se hubiera realizado por el viaje combinado, menos la penalización correspondiente.

**2.** No obstante, si concurren circunstancias inevitables y extraordinarias en el destino o en las inmediaciones que afecten significativamente a la ejecución del viaje o al transporte de los pasajeros al lugar de destino, el viajero podrá resolver el contrato antes de su inicio sin penalización alguna y con derecho a reembolso de todos los pagos a cuenta del viaje que hubiera efectuado.

**3.** Dichos reembolsos o devoluciones, se realizarán al viajero, descontando la penalización correspondiente en el caso del apartado 1 anterior, en un plazo no superior a 14 días naturales después de la terminación del contrato de viaje combinado.

### Cancelación de viaje por el organizador antes de la salida del viaje

Si la agencia organizadora o, en su caso, la agencia minorista, cancelan el contrato por causas no imputables al viajero, deberán reintegrar la totalidad de los pagos realizados por el viajero en un plazo no superior a 14 días naturales desde la terminación del contrato. La agencia no será responsable de pagar ninguna compensación adicional al viajero si la cancelación se debe a que:

**a)** El número de personas inscritas para el viaje combinado es inferior al número mínimo especificado en el contrato y la agencia organizadora, o en su caso, la agencia minorista, notifican al viajero la cancelación en el plazo fijado en el mismo, que a más tardar será de:

- 20 días antes del inicio en caso de viajes de más de 6 días de duración.
- 7 días en viajes de entre 2 y 6 días.
- 48 horas en viajes de menos de 2 días.

**b)** El organizador se ve en imposibilidad de ejecutar el contrato por circunstancias inevitables y extraordinarias y se notifica la cancelación al viajero sin demora indebida antes del inicio del viaje combinado.

### Desistimiento antes del inicio del viaje en contratos celebrados fuera del establecimiento

En el caso de contratos celebrados fuera del establecimiento (entendiéndose como tales aquellos definidos en el artículo 92.2 del Real Decreto Legislativo 1/2007), el viajero podrá desistir del viaje contratado por cualquier causa y sin penalización, con derecho a devolución del precio abonado en concepto del viaje, dentro de los 14 días siguientes a la celebración del contrato.



# CONDICIONES GENERALES DE VIAJE COMBINADO

## 4) DERECHOS Y OBLIGACIONES DE LAS PARTES DESPUÉS DEL INICIO DEL VIAJE

### Deber de comunicación cualquier falta de conformidad del contrato

Si el viajero observa que cualquiera de los servicios incluidos en el viaje no se ejecuta de conformidad con el contrato, el viajero deberá informar de la falta de conformidad a la agencia organizadora o, en su caso, a la agencia minorista sin demora indebida, teniendo en cuenta las circunstancias del caso.

### Subsanación cualquier falta de conformidad del contrato y no prestación, según lo convenido en el contrato, de una parte significativa de los servicios de viaje

**1.** Si cualquiera de los servicios incluidos en el viaje no se ejecuta de conformidad con el contrato, la agencia organizadora y, en su caso, la agencia minorista, deberán subsanar la falta de conformidad, excepto si resulta imposible o tiene un coste desproporcionado, teniendo en cuenta la gravedad de la falta de conformidad y el valor de los servicios del viaje afectados. En caso de que no se subsane la falta de conformidad será de aplicación lo dispuesto en la Cláusula "Derecho a reducción del precio, indemnización y limitaciones."

**2.** Si no concurre ninguna de las excepciones anteriores y una falta de conformidad no se subsana en un plazo razonable establecido por el viajero o la agencia se niega a subsanarla o requiere de solución inmediata, el propio viajero podrá hacerlo y solicitar el reembolso de los gastos necesarios a tal efecto.

**3.** Cuando una proporción significativa de los servicios del viaje no pueda prestarse según lo convenido en el contrato, la agencia organizadora o, en su caso, la agencia minorista, ofrecerán sin coste adicional fórmulas alternativas adecuadas para la normal continuación del viaje y, también, cuando el regreso del viajero al lugar de salida no se efectúe según lo acordado.

Dichas fórmulas alternativas, a ser posible, deberán ser de calidad equivalente o superior y si fueran de calidad inferior, la agencia organizadora o, en su caso, la agencia minorista aplicarán una reducción adecuada del precio.

El viajero sólo podrá rechazar las alternativas ofrecidas si no son comparables a lo acordado en el viaje combinado o si la reducción de precio es inadecuada.

**4.** Cuando una falta de conformidad afecte sustancialmente a la ejecución del viaje y la agencia organizadora o, en su caso, la agencia minorista no la hayan subsanado en un plazo razonable establecido por el viajero, éste podrá poner fin al contrato sin pagar ninguna penalización y solicitar, en su caso, tanto una reducción del precio como una indemnización por los daños y perjuicios causados, de acuerdo con lo establecido en la Cláusula "Derecho a reducción del precio, indemnización y limitaciones".

**5.** Si no es posible encontrar fórmulas de viaje alternativas o el viajero rechaza por no ser comparables a lo acordado en el viaje o por ser inadecuada la reducción de precio ofrecida, el viajero tendrá derecho, tanto a una reducción de precio como a una indemnización por daños y perjuicios, sin que se ponga fin al contrato de viaje combinado, de acuerdo con lo establecido en la "Cláusula Derecho a reducción del precio, indemnización y limitaciones".

**6.** En los casos detallados en los apartados 4 y 5 anteriores, si el viaje combinado incluye el transporte de pasajeros, la agencia organizadora y, en su caso, la agencia minorista, estarán también obligadas a ofrecer la repatriación al viajero en un transporte equivalente sin dilaciones indebidas y sin coste adicional.

### Imposibilidad de garantizar retorno según lo previsto en el contrato por circunstancias inevitables y extraordinarias

**1.** Si es imposible garantizar el retorno del viajero según lo previsto en el contrato debido a circunstancias inevitables y extraordinarias, la agencia organizadora o, en su caso, la agencia minorista, asumirán el coste del alojamiento que sea necesario, de ser posible de categoría equivalente, por un período no superior a tres noches por viajero, salvo que en la normativa europea de derechos de los pasajeros se establezca un período distinto.

**2.** La limitación de costes establecida en el apartado anterior no será aplicable a las personas con discapacidad o movilidad reducida ni a sus acompañantes, a mujeres

embarazadas, a menores no acompañados, ni tampoco a las personas con necesidad de asistencia médica específica, si sus necesidades particulares han sido participadas a la agencia organizadora o, en su caso, a la agencia minorista, al menos 48 horas antes del inicio del viaje.

### Deber de colaboración del viajero al normal desarrollo del viaje

El viajero deberá seguir las indicaciones que le facilite la agencia organizadora, la minorista o sus representantes locales para la adecuada ejecución del viaje, así como a las reglamentaciones que son de general aplicación a los usuarios de los servicios comprendidos en el viaje combinado. En particular, en los viajes en grupo guardará el debido respeto a los demás participantes y observará una conducta que no perjudique el normal desarrollo del viaje.

### Deber de asistencia de la agencia

**1.** La agencia organizadora y, en su caso, la agencia minorista, están obligadas a proporcionar una asistencia adecuada y sin demora indebida al viajero en dificultades, especialmente en el caso de circunstancias extraordinarias e inevitables.

**2.** En concreto dicha asistencia debe consistir en:

a) Suministro de información adecuada de servicios sanitarios, autoridades locales y asistencia consular; y

b) Asistencia al viajero para establecer comunicaciones a distancia y la ayuda para encontrar fórmulas alternativas.

**3.** Si la dificultad se ha originado intencionadamente o por negligencia del viajero, la agencia organizadora y, en su caso la agencia minorista, podrán facturar un recargo razonable por dicha asistencia al viajero. Dicho recargo no podrá superar los costes reales en los que haya incurrido la agencia.

## 5) RESPONSABILIDAD CONTRACTUAL POR CUMPLIMIENTO DEFECTUOSO O INCUMPLIMIENTO

### Responsabilidad de las agencias de viaje.

**1.** La agencia organizadora y la agencia minorista responderán solidariamente frente al viajero del correcto cumplimiento del contrato de viaje combinado.

Quien responda ante el viajero tendrá el derecho de repetición frente al operador al que le sea imputable el incumplimiento o cumplimiento defectuoso del contrato en función de su respectivo ámbito de gestión del viaje combinado.

**2.** La agencia organizadora y la agencia minorista responderán frente al viajero tanto si ejecutan ellas mismas las prestaciones comprendidas en el viaje combinado como si las llevan a cabo sus auxiliares u otros prestadores de servicios.

### Derecho a reducción del precio, indemnización y limitaciones

**1.** El viajero tendrá derecho a una reducción del precio adecuada por cualquier periodo durante el cual haya habido una falta de conformidad.

**2.** El viajero tendrá derecho a recibir una indemnización adecuada del organizador o, en su caso, del minorista por cualquier daño o perjuicio que sufra como consecuencia de cualquier falta de conformidad del contrato.

**3.** El viajero no tendrá derecho a una indemnización por daños y perjuicios si el organizador o, en su caso, el minorista, demuestran que la falta de conformidad es:

a) Imputable al viajero;

b) Imputable a un tercero ajeno a la prestación de los servicios contratados e imprevisible o inevitable; o,

c) Debida a circunstancias inevitables y extraordinarias.

**4.** Cuando las prestaciones del contrato de viaje combinado estén regidas por convenios internacionales, las limitaciones acerca del alcance o condiciones de pago de indemnizaciones por los prestadores de servicios incluidos en el viaje aplicarán a las agencias organizadoras y agencias minoristas.

**5.** Cuando las prestaciones del contrato de viaje combinado no estén regidas por convenios internacionales: (i) no se podrán limitar contractualmente las indemnizaciones que en su caso pueda corresponder pagar a la agencia por daños corporales o por perjuicios causados de forma intencionada o

por negligencia; y (ii) el resto de indemnizaciones que puedan tener que pagar las agencias quedarán limitadas al triple del precio total del viaje combinado.

La indemnización o reducción de precio concedida en virtud del Real Decreto Legislativo 1/2007 y la concedida en virtud de los reglamentos y convenios internacionales relacionados en el artículo 165.5 del mismo Real Decreto Legislativo 1/2007, se deducirán una de la otra a fin de evitar exceso de indemnización.

## 6) RECLAMACIONES Y ACCIONES DERIVADAS DEL CONTRATO

### Ley Aplicable

Este contrato de viaje combinado se rige por lo acordado entre las partes y por lo establecido en estas condiciones generales, en las normas autonómicas vigentes y aplicables, así como por lo dispuesto en el Real Decreto Legislativo 1/2007, de 16 de noviembre por el que se aprueba el texto refundido de la Ley General para la defensa de los consumidores y los usuarios y otras leyes complementarias.

### Reclamaciones a la agencia

**1.** Sin perjuicio de las acciones legales que le asistien, el viajero podrá efectuar por escrito reclamaciones por la no ejecución o la ejecución deficiente del contrato ante la agencia minorista y/o la agencia organizadora minorista detallista y/u organizadora a las direcciones postales y/o direcciones de correo electrónico informadas por las agencias de viajes a tal efecto.

**2.** En el plazo máximo de 30 días, la agencia deberá contestar por escrito las reclamaciones formuladas.

### Resolución alternativa de conflictos

**1.** En cualquier momento, el consumidor y la agencia podrán recabar la mediación de la administración competente o de los organismos que se constituyan a tal efecto para hallar por sí mismas una solución del conflicto que sea satisfactoria para ambas partes.

**2.** El consumidor podrá dirigir sus reclamaciones a la Junta Arbitral de Consumo que sea competente. El conflicto se podrá someter a arbitraje si la agencia reclamada se hubiese adherido previamente al sistema arbitral de consumo (en cuyo caso la agencia avisará debidamente de ello al consumidor) o, si la agencia pese a no estar adherida acepta la solicitud de arbitraje del consumidor.

No pueden ser objeto del arbitraje de consumo las reclamaciones en las que concurren intoxicación, lesión, muerte o existan indicios racionales de delito.

En caso de celebrarse un arbitraje de consumo, el laudo que dicte el tribunal arbitral designado por la Junta Arbitral de Consumo resolverá la reclamación presentada con carácter definitivo y será vinculante para ambas partes.

**3.** Si la agencia organizadora y/o, en su caso, la agencia minorista, están adheridas a algún sistema de resolución alternativa de litigios o están obligadas a ello por alguna norma o código de conducta, informarán de tal circunstancia al viajero antes de la formalización del contrato de viaje combinado.

### Acciones judiciales

**1.** Si la controversia no está sometida a arbitraje de consumo, el viajero podrá reclamar en vía judicial.

**2.** Las acciones judiciales derivadas del contrato de viaje combinado prescriben por el transcurso del plazo de dos años.

## CONDICIONES PARTICULARES

Vigencia: Marzo 2026 a marzo 2027

En la confirmación de cada viaje se indicará los gastos de anulación que variarán dependiendo de la tarifa aérea aplicada y los servicios terrestres contratados y de gestión (100 € por pasajero) de acuerdo al apartado 5 de las Condiciones Generales y que son independientes de las penalizaciones contempladas en dichas Condiciones.

Todos los viajes de Aukana Travel llevan incluido un seguro turístico, el resumen de dichas coberturas está en nuestros catálogos, así como en nuestra página web, en caso de necesitar el documento completo con las condiciones de coberturas y exclusiones se podrá solicitar a Aukana Travel.

Aukana Travel tiene a disposición de los clientes un seguro turístico opcional que podrá solicitar le sea incluido en el viaje en cualquier momento abonando su coste. No obstante, algunas coberturas no son válidas si no se contrata a la vez que el viaje. Para que la compañía de seguros abone los gastos de cancelación contemplados en dicho seguro, la factura tendrá que haber sido pagada previamente por el cliente.

Todos los requisitos de entrada que aparecen en nuestras ofertas/programas son los necesarios para pasajeros con nacionalidad española; en caso de cualquier otra nacionalidad será obligación del pasajero informarse debidamente de los requisitos exigidos.

En cualquier caso, es obligación del pasajero tener en orden todos los requisitos de entrada en el país/ países de destino. Las tasas aéreas publicadas en nuestro programa/oferta son orientativas e incluyen la llamada "tasa de combustible y serán revisadas en el momento de la emisión del billete de acuerdo con lo indicado en las Condiciones Generales.

Dichas tasas corresponden a las que las compañías aéreas cobran en el momento de la emisión, no incluyen las tasas de carácter local, que algunos países cobran por vuelos domésticos o internacionales, o de entrada y salida del país, ya que éstas han de ser pagadas directamente en el aeropuerto.

En la información que Aukana Travel ofrece al pasajero le indica las tasas que se pagan en destino, así como los costes de visados, etc, pero esta información es orientativa y puede variar sin que tenga ningún carácter contractual por parte de Aukana Travel.

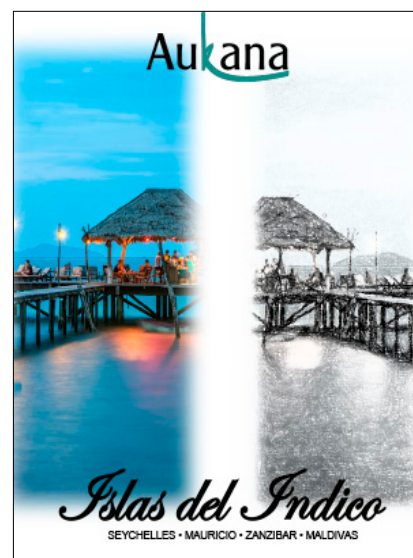
El hecho de formar parte de cualquiera de los viajes incluidos en nuestra programación implica el conocimiento y aceptación por parte de los viajeros de todas y cada una de las Condiciones Generales, por lo que el consumidor declara haber recibido toda la información oportuna.

Fotografías: colección particular Aukana Tours.

AUKANA TOURS S.L. (Título licencia GCM-000093). CIF: B-65425258, le informa que los datos personales que usted nos proporcione serán incorporados a un fichero de su titularidad, con la finalidad de gestionar la reserva de los servicios contratados, así como para la transferencia internacional de sus datos a compañías colaboradoras y organizadoras de su viaje, a organismos oficiales del país de destino. Por todo ello, el cliente da su consentimiento expreso para la correcta prestación del servicio contratado.







**Información y reservas**  
En su agencia de viajes.

**Aukana**  
[www.aukana.com](http://www.aukana.com)